



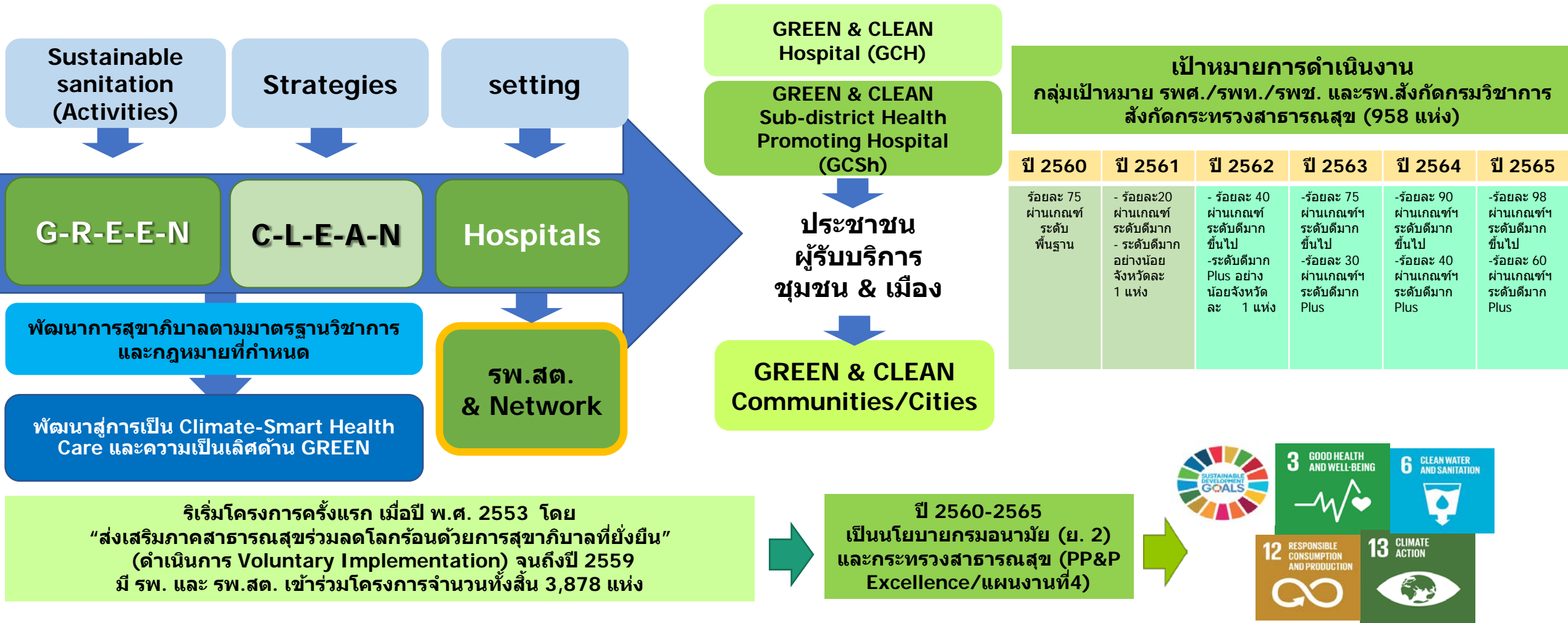
กรมอนามัย  
สำนักอนามัยสิ่งแวดล้อม กรมอนามัย

# กลไกและกิจกรรมขับเคลื่อนการดำเนินงาน GREEN & CLEAN Hospital ในปีงบประมาณ 2565 โดย สำนักอนามัยสิ่งแวดล้อม กรมอนามัย



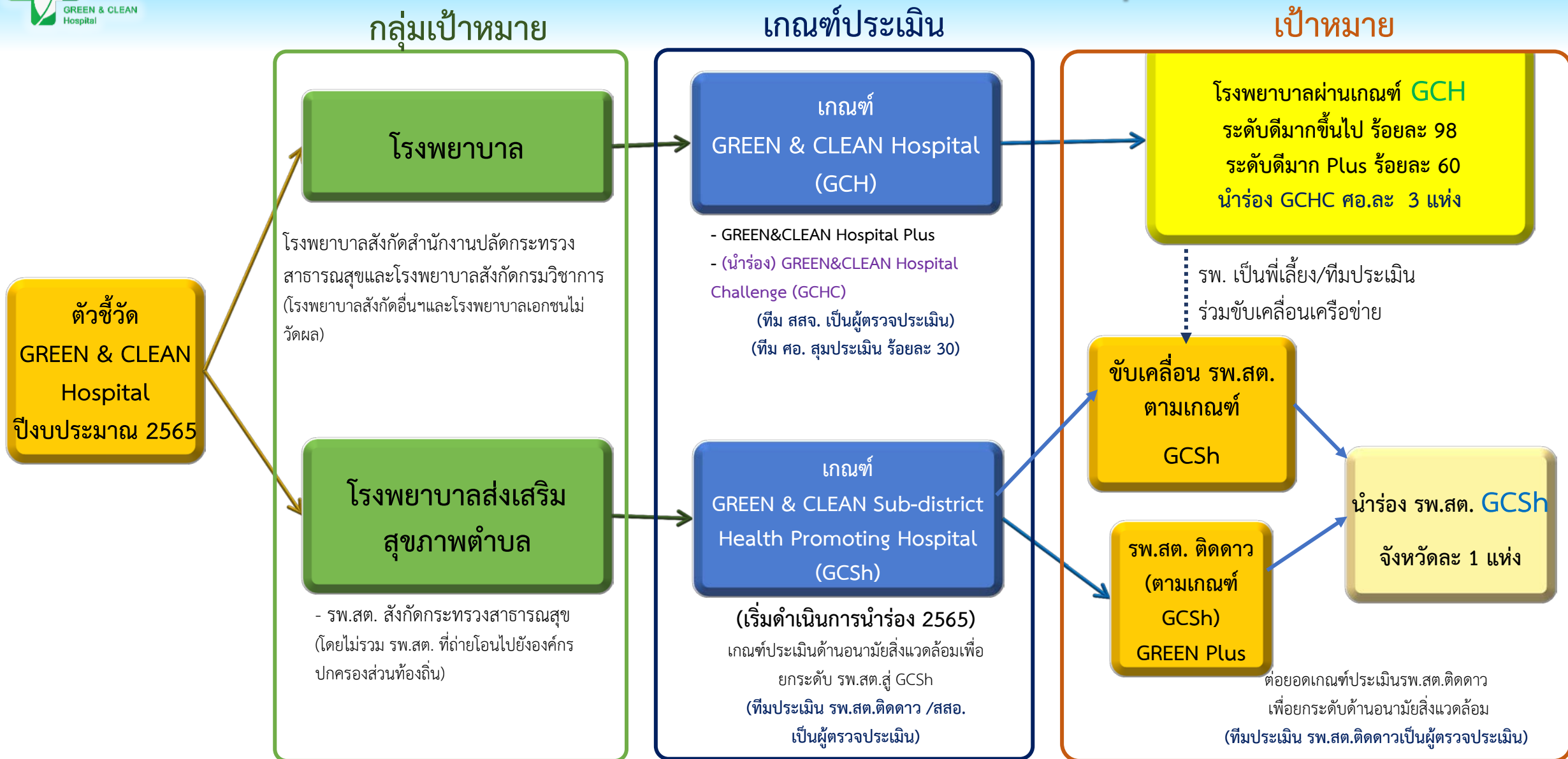
# ความสำคัญและกรอบแนวคิดการดำเนินงาน

## พัฒนาอนามัยสิ่งแวดล้อมในโรงพยาบาลตามเกณฑ์ GREEN&CLEAN Hospital





# การดำเนินงานตัวชี้วัด GREEN & CLEAN Hospital ในปี 2565



# กิจกรรมการดำเนินงาน GREEN & CLEAN Hospital 2565

## ส่วนที่ 1

การขับเคลื่อนการดำเนินงาน  
GREEN & CLEAN Hospital  
ตามเป้าหมาย 2565

- โรงพยาบาลผ่านเกณฑ์ฯ ระดับดีมาก ร้อยละ 98
- โรงพยาบาลผ่านเกณฑ์ฯ ระดับดีมาก Plus ร้อยละ 60

การกำกับติดตามสนับสนุนรวมถึงการสุ่ม  
ประเมินและรายงานผล  
เป็นประจำทุกวันที่ 25 ของเดือน

การรวบรวมผลงานนวัตกรรม  
Innovation

## ส่วนที่ 2

พัฒนาระดับมาตรฐาน/แนวทางการดำเนินงานด้านอนามัยสิ่งแวดล้อม  
ในสถานบริการสาธารณสุขน่านร่องและเตรียมการสู่ปีงบประมาณ 2566

GREEN&CLEAN  
Sub-district Health  
Promoting Hospital (GCSH)



โรงพยาบาลส่งเสริมสุขภาพตำบล(รพ.สต.)  
เป้าหมายการน่านร่อง  
จังหวัดละ 1 แห่ง

GREEN&CLEAN Hospital  
Challenge (GCHC)



สำหรับโรงพยาบาล (รพ.)  
เป้าหมายการน่านร่อง  
ศอ. ละ 3 แห่ง

Climate-Smart Health care  
Low Carbon and Climate  
Resilient Health Care



สำหรับโรงพยาบาล (รพ.)  
เป้าหมายการเป็นต้นแบบ2 แห่ง/รูปแบบ  
(ภัยแล้งและน้ำท่วม)  
และภาคสมัครใจ



กรมอนามัย  
สำนักงานอนามัยสิ่งแวดล้อม



# ส่วนที่ 1

การขับเคลื่อนการดำเนินงาน GREEN & CLEAN Hospital  
ตามเป้าหมายปีงบประมาณ 2565



# การดำเนินงาน GREEN & CLEAN Hospital ปี 2565

## กิจกรรม GREEN



13. สร้างนวัตกรรม GREEN



14. สร้างเครือข่ายการพัฒนา GREEN ลงสู่ชุมชน



1. โรงพยาบาลบริหารจัดการสิ่งแวดล้อมในโรงพยาบาลตามกฎหมายและมาตรฐานวิชาการ ไม่ก่อให้เกิดผลกระทบต่อสิ่งแวดล้อมต่อชุมชน และเป็น **ต้นแบบให้ GREEN Health Sector**
2. ขยายผลสู่ **GREEN & CLEAN Communities** ในการจัดการสิ่งแวดล้อมที่เอื้อต่อการมีสุขภาพดีให้แก่ประชาชน

ดำเนินการโดยโรงพยาบาล เป็นแบบอย่างที่ดี และส่งเสริมการดำเนินงาน GREEN ให้กับชุมชน





GREEN & CLEAN  
Hospital

# ระดับการพัฒนา GREEN & CLEAN Hospital

## ระดับพื้นฐาน

ขั้นตอนที่ 1 สร้างกระบวนการพัฒนา  
ขั้นตอนที่ 2 ดำเนินกิจกรรม GREEN

รวม 10 ข้อ

Accessibility

## ระดับดี

1. ผ่านระดับพื้นฐาน  
และพัฒนาเพิ่ม 2 ข้อ คือ

1. มีการพัฒนาส่วนที่อาคารผู้ป่วย  
ใน ให้ได้มาตรฐาน สะอาด เพียงพอ  
ปลอดภัย
2. มีการจัดการมูลฝอยครบทุก  
ประเภทถูกสุขลักษณะ

รวม 12 ข้อ

Coverage/safety

## ระดับดีมาก

1. ผ่านเกณฑ์ระดับดี  
และพัฒนาเพิ่ม 2 ข้อ คือ

1. มีการส่งเสริมให้เกิดนวัตกรรม  
GREEN โดยการแลกเปลี่ยนเรียนรู้กับ  
เครือข่ายโรงพยาบาลและชุมชน
2. สร้างเครือข่ายการพัฒนา  
GREEN ลงสู่ชุมชนเพื่อให้เกิด GREEN  
Community

รวม 14 ข้อ

Quality/Networking  
Utilization

## ระดับดีมาก Plus

1. ผ่านเกณฑ์ระดับดีมาก  
และพัฒนาเพิ่ม 2 ข้อ คือ

1. โรงพยาบาลมีการดำเนินงาน  
นโยบายโรงพยาบาลอาหารปลอดภัย  
ร่วมกับภาคีเครือข่ายในพื้นที่
2. โรงพยาบาลผ่านมาตรฐานการ  
จัดบริการอาชีวอนามัยและเวชกรรม  
สิ่งแวดล้อม ระดับเริ่มต้นพัฒนาขึ้นไป

รวม 16 ข้อ

Topicality

# แผนผังแสดงระบบและกลไกการขับเคลื่อน GREEN & CLEAN Hospital กระทรวงสาธารณสุข

แผนปฏิบัติการราชการกระทรวงสาธารณสุข  
ประจำปีงบประมาณ พ.ศ. 2565  
แผนงานที่ 4 : การบริหารจัดการสิ่งแวดล้อม โครงการบริหารจัดการสิ่งแวดล้อม  
ตัวชี้วัดที่ 20 : ร้อยละของโรงพยาบาลที่พัฒนาอนามัยสิ่งแวดล้อมได้ตาม เกณฑ์ GREEN & CLEAN Hospital

คณะกรรมการขับเคลื่อนการพัฒนา  
อนามัยสิ่งแวดล้อมในโรงพยาบาล  
ตามมาตรฐาน GCH

คณะกรรมการส่วนกลาง

คำสั่งกระทรวงสาธารณสุขที่ .../...

คณะกรรมการอำนวยการ

กำหนดนโยบายระดับกระทรวง (ปลัด สธ.เป็นประธาน)

คณะกรรมการขับเคลื่อน

กำหนดนโยบายระดับการดำเนินงาน GCH (อธิบดีกรม อ.เป็นประธาน)

คณะทำงานวิชาการ

- สสป.สป.
- กองสถานพยาบาลฯ
- กองแบบแผน
- กองวิศวกรรมแพทย์ และ กบรส.

- การดำเนินงาน GCH รพ.สต.
- การดำเนินงาน GCH รพ.เอกชน
- สนับสนุนการใช้แบบแปลนอาคารที่สอดคล้องกับมาตรฐาน GCH
- มาตรฐานวิศวกรรมความปลอดภัยและสุขาภิบาลน้ำ

กรมอนามัย

สนับสนุนวิชาการด้านอนามัยสิ่งแวดล้อม  
และส่งเสริมสุขภาพ

คณะกรรมการระดับเขตสุขภาพ

ผู้ตรวจราชการ (ประธาน)

สุ่มประเมิน รพ. 30 %

ศูนย์อนามัย (เลขานุการ)

ตรวจประเมินรพ.

สำนักงานสาธารณสุขจังหวัด (กรรมการ)

โรงพยาบาล

ศบส. ที่ 1-12

ตรวจประเมินวิศวกรรมความปลอดภัย

- Food Safety Hospital
- Food Safety Hospital
- Food Safety Hospital
- การจัดการบริการอาชีวอนามัย ฯ

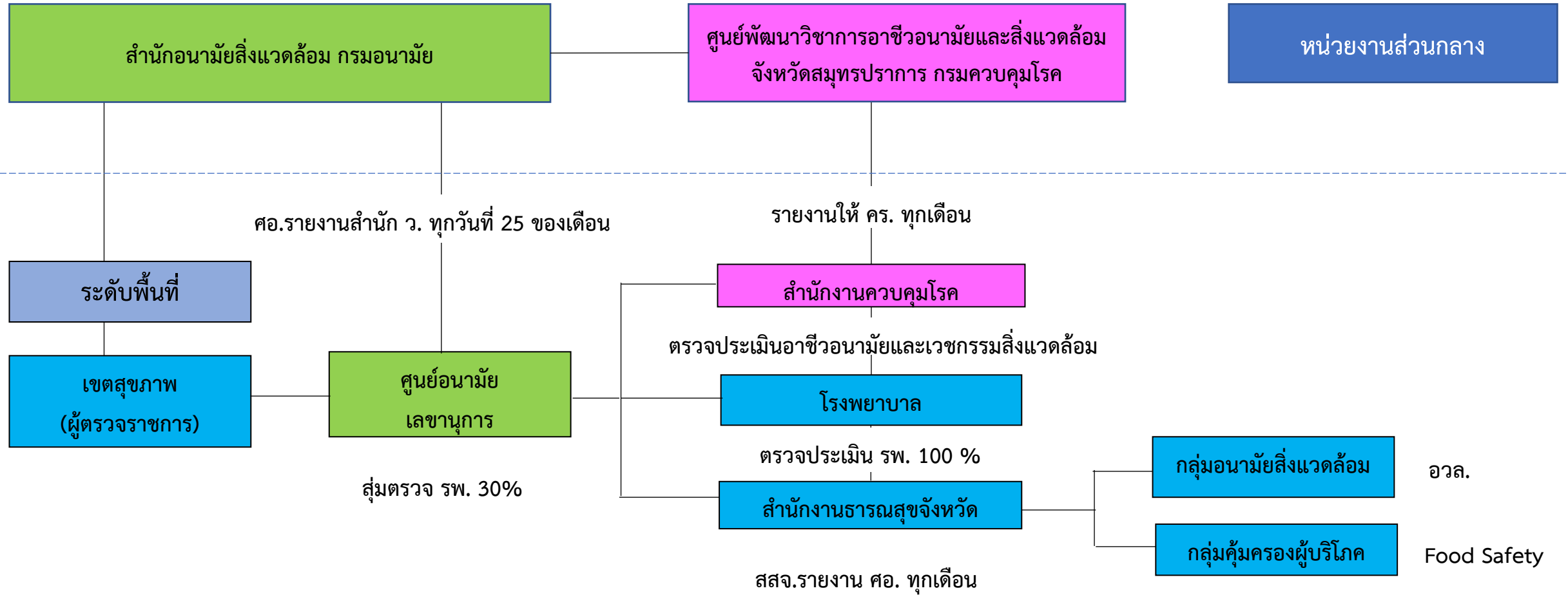
- กบรส. สป.
- สสอ.สป.
- กรมวิทย์ฯ
- กรม คร.

- เฝ้าระวังสารเคมีป้องกันกำจัดศัตรูพืชตกค้างในผัก/ผลไม้
- ตรวจประเมินการจัดการบริการ อาชีวอนามัย ฯ

- ศูนย์วิทย์ที่ 1 - 12
- ศคร. ที่ 1 - 12



# แผนผังแสดงระบบและกลไกการขับเคลื่อน GREEN & CLEAN Hospital กระทรวงสาธารณสุข (ระดับพื้นที่)



# ตัวชี้วัดกระทรวงสาธารณสุข ปีงบประมาณ 2565

## 20. ร้อยละของโรงพยาบาลที่พัฒนาอนามัยสิ่งแวดล้อมได้ตามเกณฑ์ GREEN & CLEAN Hospital

ตัวชี้วัด	รอบ 6 เดือน	รอบ 12 เดือน
20.1 ร้อยละของโรงพยาบาลที่พัฒนาอนามัยสิ่งแวดล้อมได้ตามเกณฑ์ GREEN & CLEAN Hospital ผ่านเกณฑ์ฯ ระดับดีมากขึ้นไป	โรงพยาบาลผ่านเกณฑ์ฯ ระดับดีมากขึ้นไป ร้อยละ 95	โรงพยาบาลผ่านเกณฑ์ฯ ระดับดีมากขึ้นไป ร้อยละ 98
20.2 ร้อยละของโรงพยาบาลที่พัฒนาอนามัยสิ่งแวดล้อมได้ตามเกณฑ์ GREEN & CLEAN Hospital ผ่านเกณฑ์ฯระดับดีมาก Plus	-	โรงพยาบาลผ่านเกณฑ์ฯ ระดับดีมาก Plus ร้อยละ 60





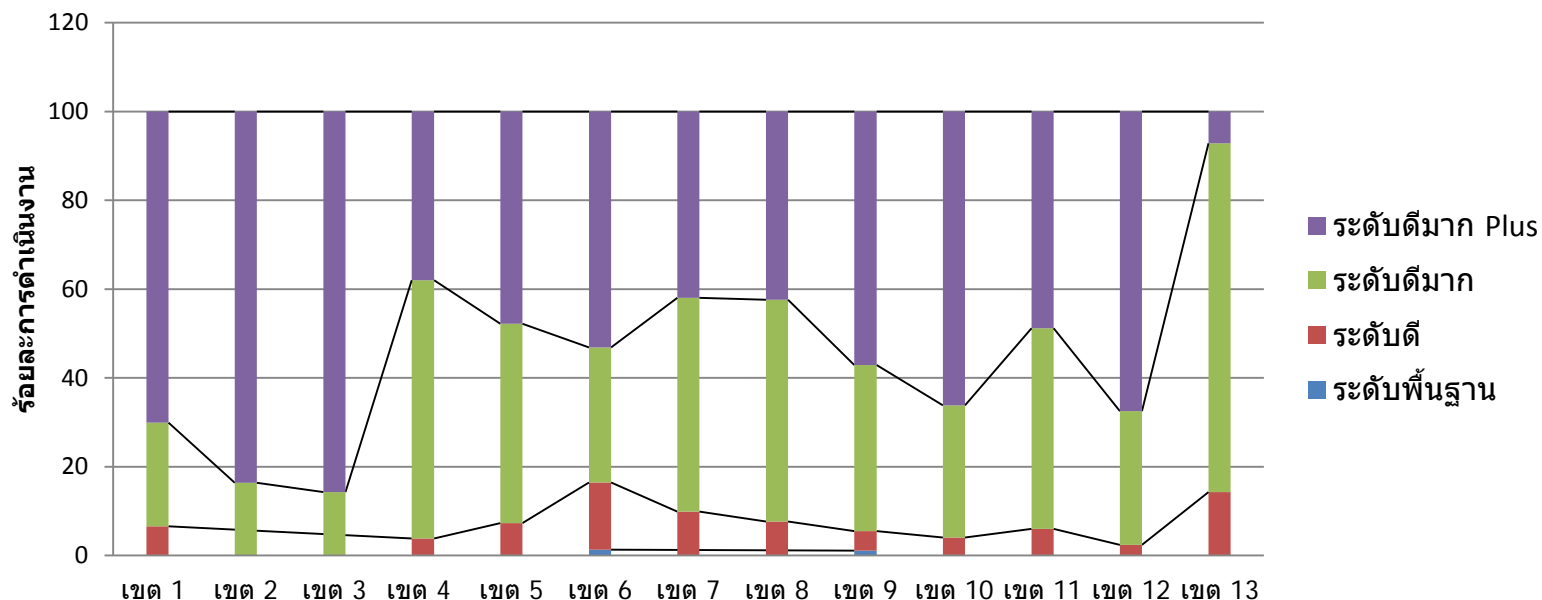
# วิเคราะห์สถานการณ์การดำเนินงาน GREEN & CLEAN Hospital (ปีงบประมาณ 2564 สู่ ปีงบประมาณ 2565)

ผลการดำเนินงาน ปี 2564	เป้าหมาย ปี 2565
ระดับดีมาก ร้อยละ 93.74 (จำนวน 898 แห่ง)	ระดับดีมากร้อยละ 98 (จำนวน 939 แห่ง) ดำเนินการเพิ่ม จำนวน 41 แห่ง
ระดับดีมากPlus ร้อยละ 56.47 (จำนวน 541 แห่ง)	ระดับดีมาก Plus ร้อยละ 60 (จำนวน 575 แห่ง) ดำเนินการเพิ่ม จำนวน 34 แห่ง

## ประเด็นที่เป็นปัญหาอุปสรรคของการพัฒนายกระดับ

- โรงพยาบาลผ่านเกณฑ์ระดับ พื้นฐาน จำนวน 2 แห่ง : (ร้อยละ 0.21)
1. โรงพยาบาลบางเสาธง (รพช.) จ. สมุทรปราการ  
ปัญหาการจัดการมูลฝอยครบทุกประเภท และปัญหาห้องส้วม HAS ใน IPD
  2. โรงพยาบาลเทพรัตนนครราชสีมา (รพท.) จ. นครราชสีมา (ติดปัญหาระบบบำบัดน้ำเสีย)
- โรงพยาบาลผ่านเกณฑ์ระดับ ดี จำนวน 58 แห่ง : (ร้อยละ 6.05)
- (13) ปัญหาการพัฒนานวัตกรรม ร้อยละ 87.93 (จำนวน 51 แห่ง)
  - (14) และปัญหาการขับเคลื่อนสู่ชุมชน ภาควิเคราะห์ ร้อยละ 93.10 (จำนวน 54 แห่ง)
- โรงพยาบาลผ่านเกณฑ์ระดับ ดีมาก จำนวน 357 แห่ง : (ร้อยละ 37.27)
- ปัญหาโรงพยาบาลอาหารปลอดภัย ร้อยละ 91.04 (จำนวน 325 แห่ง)  
และปัญหาการจัดบริการอาชีวอนามัย ร้อยละ 88.52 (จำนวน 316 แห่ง)

ข้อมูลภาพรวมการดำเนินงานรายเขตสุขภาพ





กรมอนามัย  
สำนักงานอนามัยสิ่งแวดล้อม

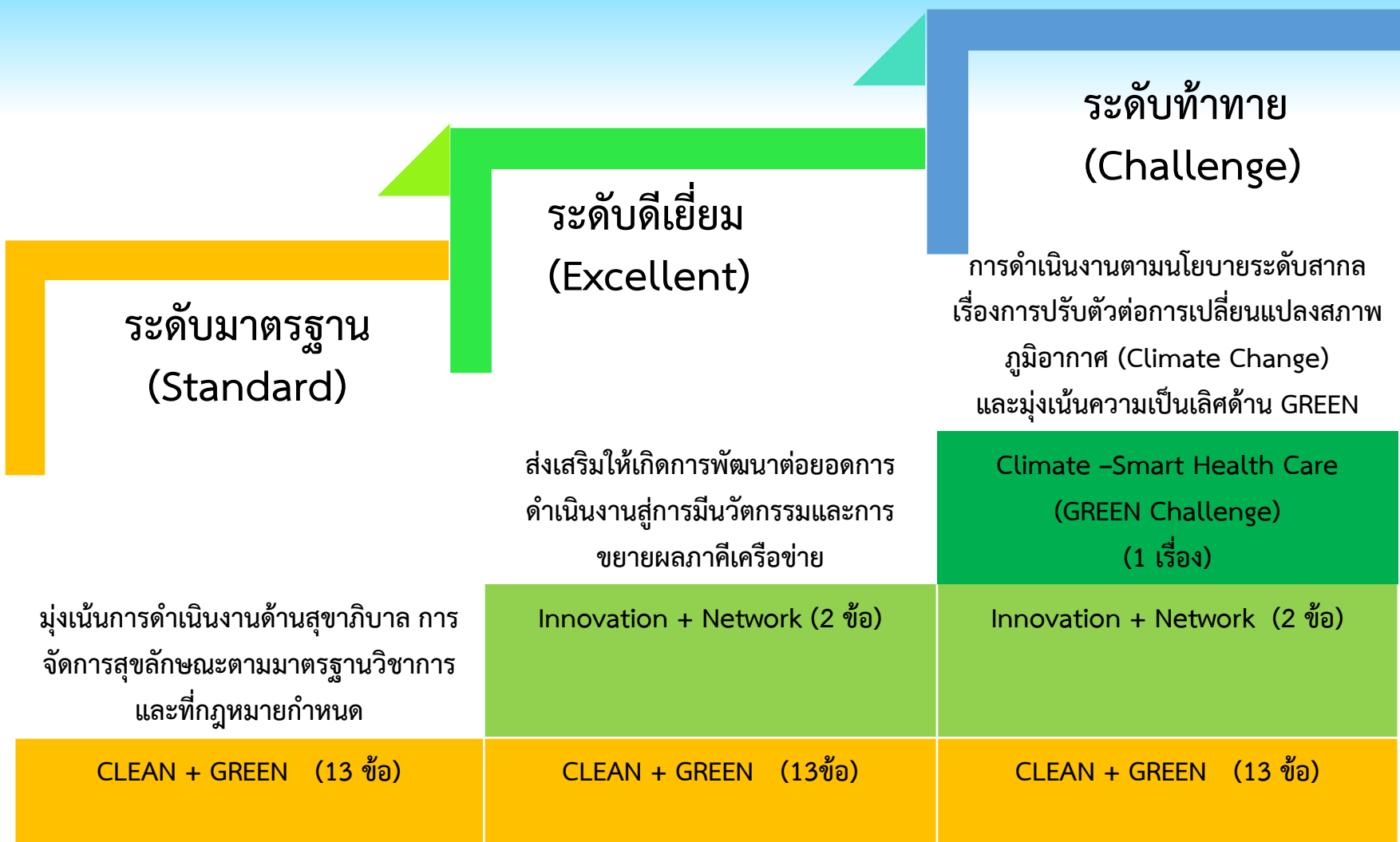
# ส่วนที่ 2

พัฒนาระดับมาตรฐาน/แนวทางการดำเนินงาน  
ด้านอนามัยสิ่งแวดล้อมในสถานบริการสาธารณสุข  
นำร่องและเตรียมการสู่ปีงบประมาณ 2566





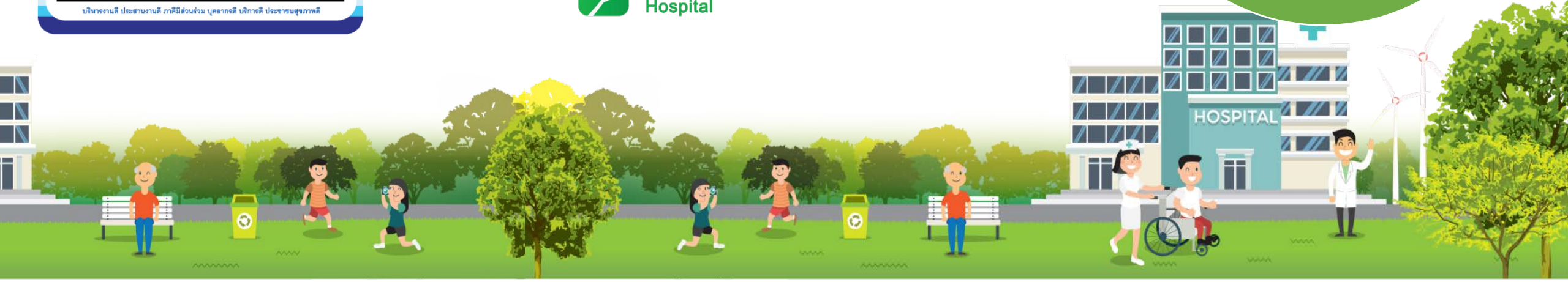
# GREEN & CLEAN Hospital Challenge สำหรับนำร่องปีงบประมาณ 2565



- ★
- กรอบเกณฑ์การดำเนินงานระดับ Challenge ภายใต้กิจกรรม GREEN สู่ความเป็นเลิศในด้านนั้นๆ
- Low Carbon and Climate Resilient Health Care
  - มาตรฐานการจัดบริการอาชีวอนามัยและเวชกรรมสิ่งแวดล้อมสำหรับโรงพยาบาล
  - Medical Waste
  - Energy awards

# เกณฑ์ GREEN & CLEAN

## Sub-district Health Promoting Hospital (GCSH)



# เกณฑ์ GREEN & CLEAN

## Sub-district Health Promoting Hospital (GCSH)

ลำดับ	หมวด	จำนวนข้อ (หลัก)	คะแนน
1	CLEAN: การสร้างกระบวนการพัฒนา	1	5
2	G: GARBAGE การจัดการมูลฝอยทุกประเภท	3	20
3	R: RESTROOM การพัฒนาส้วมมาตรฐานและการจัดการสิ่งปฏิกูล	2	15
4	E: ENERGY การจัดการด้านพลังงานและทรัพยากร	1	15
5	E: ENVIRONMENT การจัดการสิ่งแวดล้อมใน รพ.สต.	3	25
6	N: NUTRITION การส่งเสริมด้านอาหารและน้ำปลอดภัยและเป็นแหล่งเรียนรู้ให้กับชุมชน	3	20
7	การพัฒนา GREEN ลงสู่ชุมชนเพื่อให้เกิด GREEN Community		
รวม		13	100

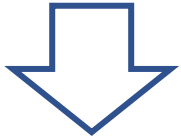


# กรอบการพัฒนาตามเกณฑ์

## GREEN & CLEAN Sub-district Health Promoting Hospital (GCSH)



7. การพัฒนา GREEN  
ลงสู่ชุมชนเพื่อให้เกิด  
GREEN Community



ชุมชน&เมือง  
GREEN & CLEAN  
Communities/Cities



สถานบริการสาธารณสุข  
ที่มีการจัดการมลพิษและเป็น  
มิตรต่อสิ่งแวดล้อม  
เอื้อต่อสุขภาพดี

ประชาชนผู้รับบริการ  
ตระหนักต่อการจัดการด้าน  
อนามัยสิ่งแวดล้อม



ระดับดีเยี่ยม



ระดับดี



ระดับมาตรฐาน