



กรมอนามัย
DEPARTMENT OF HEALTH

ภาพข่าวกิจกรรม

สำนักอนามัยสิ่งแวดล้อม

วันพฤหัสบดีที่ ๑๙ มกราคม ๒๕๖๖

จัดทำโดย กลุ่มพัฒนาความร่วมมือและศักยภาพภาคี
เครือข่ายอนามัยสิ่งแวดล้อม กรมอนามัย

การประชุมแลกเปลี่ยนเรียนรู้ (KM) เรื่อง “การจัดการข้อมูลด้วย Google Data Studio”

ขอเชิญ...เจ้าหน้าที่สำนักอนามัยสิ่งแวดล้อม

แลกเปลี่ยนเรียนรู้ (KM)
การจัดการข้อมูลด้วย
GOOGLE DATA STUDIO

19 มกราคม 2566
เวลา 09.30 - 12.00 น.
ณ ห้องประชุม ๓๐๓ ชั้น ๓ สำนักอนามัยสิ่งแวดล้อม

- รู้จักโปรแกรม GOOGLE DATA STUDIO
- รูปแบบการนำข้อมูลมาทำ DASHBOARD
- การเตรียมข้อมูลสำหรับสร้าง DATA SOURCE
- การเชื่อมต่อตารางข้อมูล DATA SOURCE
- การสร้างหน้ารายงาน

อ. กฤตพล เกษมสุพัฒน์
นักวิชาการสถิติ

ท่านพลาด!!! เพราะความถี่และเนื้อหาที่น่าสนใจ
“ประสบการณ์จากผู้ที่ได้รับการอบรม DATA ANALYTIC & DATA VISUALIZATION จากสถาบันเอมอีเอ็มอาร์เอที และบริการข้อมูลขนาดใหญ่ภาครัฐ”
“ผู้ที่สนใจติดต่อขอรับใบลงทะเบียนฟรีที่หน้างาน”

KM เพื่อแลกเปลี่ยนความรู้ บอกรายละเอียด และประสบการณ์ดีๆ สำนักอนามัยสิ่งแวดล้อม กรมอนามัย



วันพฤหัสบดีที่ ๑๙ มกราคม ๒๕๖๖ นายสมชาย ตู่แก้ว ผู้อำนวยการสำนักอนามัยสิ่งแวดล้อม เป็นประธานเปิดการประชุมแลกเปลี่ยนเรียนรู้ (KM) เรื่อง “การจัดการข้อมูลด้วย Google Data Studio” วัตถุประสงค์เพื่อให้เจ้าหน้าที่สำนักอนามัยสิ่งแวดล้อมได้ร่วมแลกเปลี่ยนเรียนรู้และฝึกปฏิบัติ (Workshop) เกี่ยวกับการใช้โปรแกรม Google Data Studio สามารถจัดการข้อมูล วิเคราะห์ข้อมูล ออกแบบและนำเสนอข้อมูลในการดำเนินงาน นำไปสู่การจัดการข้อมูลที่น่าสนใจและมีคุณภาพยิ่งขึ้น ณ ห้องประชุมชิต ชัยวงศ์ อาคาร ๕ ชั้น ๕ สำนักอนามัยสิ่งแวดล้อม สรุปสาระสำคัญการแลกเปลี่ยนเรียนรู้ (KM) เรื่อง “การจัดการข้อมูลด้วย Google Data Studio” ดังนี้

• รู้จักโปรแกรม Google Data Studio

Google Data Studio เป็นเครื่องมือสำหรับแสดงผลข้อมูลในรูปแบบของรูปภาพ หรือ Data Visualization เพื่อให้ง่ายต่อการเข้าใจมากขึ้น โดยผ่านการดึงข้อมูลต่าง ๆ เพื่อมาสร้าง Dashboard ให้รวมอยู่ในที่เดียวกัน ตั้งแต่ข้อมูลเว็บไซต์ ข้อมูลจากแพลตฟอร์มต่าง ๆ เช่น Facebook Twitter หรือข้อมูลจาก Google ซึ่งเป็นเครื่องมือที่ช่วยให้เราให้เห็นภาพรวมของชุดข้อมูลในการดำเนินงาน ที่เข้าถึงได้ง่ายและน่าสนใจ นำไปสู่การสร้างข้อมูลที่มีคุณภาพในการทำงาน

• การเตรียมข้อมูลสำหรับสร้าง Data Source

ชุดข้อมูลต้องมีโครงสร้างภายในแบบข้อมูลรายการ (Transaction Data) การปรับข้อมูลจากรูปแบบ wide - format เป็น Long - format ข้อมูลที่ใช้ต้องเป็นรูปแบบข้อมูลที่มีมาตรฐานและใช้หน่วยวัดเดียวกัน ห้ามผสมเซลล์ เป็นข้อมูลที่ผ่านการคำนวณแล้ว และเลือกเฉพาะคอลัมน์ที่สนใจจาก Data Source มาสร้างข้อมูลต่อไป

กรณีที่มีไฟล์ข้อมูลเป็นแบบ CSV (.CSV UTF-8)

๑) สร้าง Data Source Data โดยใช้วิธี File Upload กรณีมีไฟล์ประเภท Excel File (.xlsx)

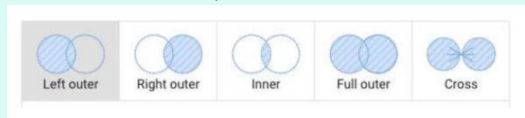
- วิธีที่ ๑ : ๑) upload Excel File ลงใน Google Drive
๒) save as google sheet
๓) สร้าง Data Source โดยใช้ Google sheet

- วิธีที่ ๒ : ๑) สร้าง google sheet ใหม่
๒) import file .xlsx

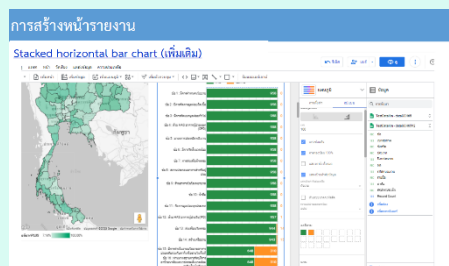
• การเชื่อมต่อตารางข้อมูล Data Source

การเชื่อมต่อตารางข้อมูล สามารถทำได้หลายแบบ เช่น

- Left outer join
- Right outer join
- Inner join
- Full outer join
- Cross join (more explicit than before)



• การสร้างหน้ารายงาน



กรมอนามัยส่งเสริมให้คุณไทยสุขภาพดี



www.anamai.moph.go.th