

## ตัวชี้วัดร้อยละของจังหวัดมีระบบจัดการปัจจัยเสี่ยงด้านสิ่งแวดล้อมที่ส่งผลกระทบต่อสุขภาพ

ระบบจัดการปัจจัยเสี่ยงด้านสิ่งแวดล้อมที่ส่งผลกระทบต่อสุขภาพ หมายถึง การค้นหาและประเมินความเสี่ยง และมีกลไกการบริหารจัดการ กำกับ ติดตาม และประเมินผลการดำเนินงานอย่างต่อเนื่อง เพื่อแก้ไขปัญหาสิ่งแวดล้อมที่ส่งผลกระทบต่อสุขภาพ โดยสำนักงานสาธารณสุขจังหวัดต้องขับเคลื่อนให้มีระบบจัดการปัจจัยเสี่ยงด้านสิ่งแวดล้อมที่ส่งผลกระทบต่อสุขภาพ ตามเกณฑ์การประเมิน ดังนี้

**ระดับพื้นฐาน** ประกอบด้วย 1) มีสถานการณ์ ด้านสิ่งแวดล้อมและสุขภาพในระดับพื้นที่ และสามารถบ่งชี้ปัญหาสิ่งแวดล้อมที่ส่งผลกระทบต่อสุขภาพ และ 2) มีแผนการดำเนินงานด้านสิ่งแวดล้อมและสุขภาพในระดับพื้นที่

**ระดับดี** ดำเนินการผ่านเกณฑ์ระดับพื้นฐาน และ 3) มีการขับเคลื่อนการดำเนินงานของคณะกรรมการหรือคณะทำงานระดับจังหวัดเพื่อการจัดการปัญหาสิ่งแวดล้อมที่ส่งผลกระทบต่อสุขภาพของพื้นที่ 4) มีการดำเนินงานของหน่วยปฏิบัติการหรือทีมสอบสวนโรคจากการประกอบอาชีพและโรคจากสิ่งแวดล้อม อย่างน้อยจังหวัดละ 1 ทีม และ 5) มีการจัดการปัญหาสิ่งแวดล้อมที่ส่งผลกระทบต่อสุขภาพของประชาชนอย่างเป็นรูปธรรม และส่งเสริมให้เกิดปัจจัยเอื้อด้านสิ่งแวดล้อมเพื่อสุขภาพ อย่างน้อย 2 ประเด็น

**ระดับดีมาก** ดำเนินการผ่านเกณฑ์ระดับดี และ 6) ร้อยละ 50 ของประชาชนในจังหวัดได้รับการดูแลจัดการปัจจัยเสี่ยง และคุ้มครองสุขภาพ

### ผลการดำเนินงาน

จากการขับเคลื่อนผลการดำเนินงานฯ ของจังหวัด พบว่า จังหวัดมีระบบจัดการปัจจัยเสี่ยงด้านสิ่งแวดล้อมที่ส่งผลกระทบต่อสุขภาพ ผ่านเกณฑ์ระดับพื้นฐานขึ้นไป ร้อยละ 89.47 (68 จังหวัด) โดยจำแนกตามระดับเกณฑ์การประเมิน ดังนี้

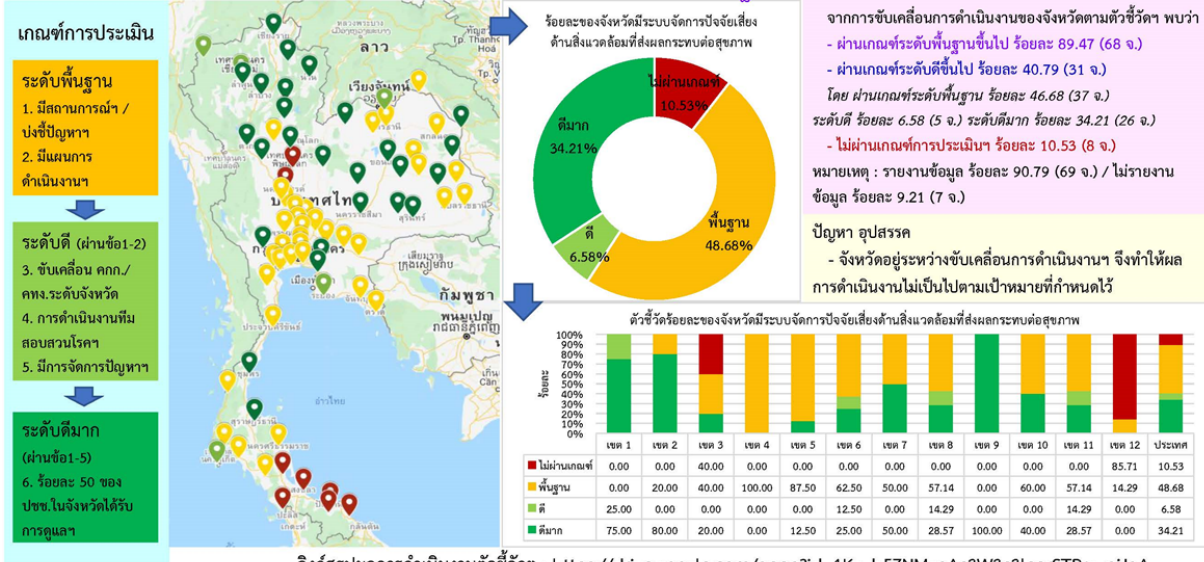
- จังหวัดดำเนินการผ่านเกณฑ์ระดับพื้นฐาน ร้อยละ 46.68 (37 จังหวัด)
- จังหวัดดำเนินการผ่านเกณฑ์ระดับดี ร้อยละ 6.58 (5 จังหวัด)
- จังหวัดดำเนินการผ่านเกณฑ์ระดับดีมาก ร้อยละ 34.21 (26 จังหวัด)
- จังหวัดดำเนินการไม่ผ่านเกณฑ์การประเมินฯ ร้อยละ 10.53 (8 จังหวัด)

## สรุปผลการดำเนินงานตัวชี้วัดร้อยละของจังหวัดที่มีระบบจัดการปัจจัยเสี่ยงด้านสิ่งแวดล้อมที่ส่งผลกระทบต่อสุขภาพ

เป้าหมายปี 63 : ร้อยละ 80 ของจังหวัดที่มีระบบจัดการปัจจัยเสี่ยง ฯ ผ่านเกณฑ์ระดับขึ้นไป

เป้าหมายรอบ 6 เดือน : ร้อยละ 100 ของจังหวัดที่มีระบบจัดการปัจจัยเสี่ยง ฯ ผ่านเกณฑ์ระดับพื้นฐานขึ้นไป

ข้อมูล ณ วันที่ 8 เม.ย. 63



ลิงค์สรุปผลการดำเนินงานตัวชี้วัดฯ : [https://drive.google.com/open?id=1Kv\\_b57NMgnAc3W3c3lcrSTRrg\\_niJoA](https://drive.google.com/open?id=1Kv_b57NMgnAc3W3c3lcrSTRrg_niJoA)

### ตารางสรุปผลการดำเนินงานจำแนกตามเกณฑ์การประเมินฯ

เขต	ไม่ผ่านเกณฑ์	ผ่านระดับพื้นฐาน	ผ่านระดับดี	ผ่านระดับดีมาก
1			เชียงใหม่ น่าน แพร่ พะเยา ลำปาง ลำพูน	เชียงราย
2		สุโขทัย		พิษณุโลก เพชรบูรณ์ อุตรดิตถ์ ตาก
3	นครสวรรค์ พิจิตร	ชัยนาท อุทัยธานี		กำแพงเพชร
4		สิงห์บุรี อ่างทอง ปทุมธานี		

เขต	ไม่ผ่านเกณฑ์	ผ่านระดับพื้นฐาน	ผ่านระดับดี	ผ่านระดับดีมาก
		นครนายก ลพบุรี สระบุรี พระนครศรีอยุธยา นนทบุรี		
5		เพชรบุรี ประจวบคีรีขันธ์ ราชบุรี สมุทรสงคราม นครปฐม สมุทรสาคร สุพรรณบุรี		กาญจนบุรี
6		จันทบุรี ตราด สมุทรปราการ ปราจีนบุรี สระแก้ว	ระยอง	ฉะเชิงเทรา ชลบุรี
7		กาฬสินธุ์ ร้อยเอ็ด		ขอนแก่น มหาสารคาม
8		บึงกาฬ หนองบัวลำภู อุดรธานี สกลนคร	หนองคาย	นครพนม เลย
9				บุรีรัมย์ นครราชสีมา สุรินทร์ ชัยภูมิ
10		อำนาจเจริญ ศรีสะเกษ		ยโสธร มุกดาหาร

เขต	ไม่ผ่านเกณฑ์	ผ่านระดับพื้นฐาน	ผ่านระดับดี	ผ่านระดับดีมาก
		อุบลราชธานี		
11		กระบี่ นครศรีธรรมราช ระนอง พังงา	ภูเก็ต	ชุมพร สุราษฎร์ธานี
12	นราธิวาส ปัตตานี พัทลุง ยะลา สงขลา สตูล	ตรัง		
รวม	ร้อยละ 10.53 8 จังหวัด	ร้อยละ 48.68 37 จังหวัด	ร้อยละ 6.58 5 จังหวัด	ร้อยละ 34.21 26 จังหวัด

หมายเหตุ : จังหวัดรายงานข้อมูล ร้อยละ 90.79 (69 จังหวัด) และ ไม่รายงานข้อมูล ร้อยละ 9.21 (7 จังหวัด)

### ปัญหาและอุปสรรค

จากผลการดำเนินงาน พบว่า มี 7 จังหวัดที่ยังไม่ได้การรายงานผลการดำเนินงานของตัวชี้วัด เนื่องจากอยู่ระหว่างการดำเนินงาน รวบรวม สรุป และวิเคราะห์ข้อมูล ประกอบกับขณะนี้ มีปัญหาการระบาดของโรคติดเชื้อไวรัสโคโรนา 2019 (COVID19) ทั่วประเทศ จึงเป็นสาเหตุให้ทุกจังหวัดต้องให้ความสำคัญกับการจัดการควบคุม ป้องกัน ปัญหาและความเสี่ยงจากการระบาดของโรคติดเชื้อไวรัสโคโรนา 2019 (COVID19) ก่อน จึงทำให้ผลการดำเนินงานตามตัวชี้วัดฯ ไม่เป็นไปตามแผนที่กำหนดไว้ และส่งผลกระทบต่อการไม่บรรลุตามเกณฑ์เป้าหมายตัวชี้วัดที่กำหนด

### แผนรอบ 6 เดือนหลัง

ได้มีการชี้แจงจังหวัดให้สามารถใช้ผลการดำเนินงานด้านอนามัยสิ่งแวดล้อมที่เกี่ยวข้องกับการควบคุม ป้องกันโรคติดเชื้อไวรัสโคโรนา 2019 (COVID19) มารายงานในระบบติดตามประเมินผลการดำเนินงานที่มีอยู่ของตัวชี้วัดจังหวัดที่มีระบบจัดการปัจจัยเสี่ยงด้านสิ่งแวดล้อมที่ส่งผลกระทบต่อสุขภาพได้