



**กรมอนามัย**  
DEPARTMENT OF HEALTH

**คำรับรองการปฏิบัติราชการ  
สำนักอนามัยสิ่งแวดล้อม  
ประจำปีงบประมาณ พ.ศ. ๒๕๖๑**

\*\*\*\*\*

**๑. คำรับรองฯ ระหว่าง**

นายदनัย ธีวันดา

ตำแหน่ง รองอธิบดีกรมอนามัย

ผู้รับคำรับรองฯ

และ

นางสาวสิริวรรณ จันทนจุลกะ

ตำแหน่ง ผู้อำนวยการสำนักอนามัยสิ่งแวดล้อม

ผู้ทำคำรับรองฯ

**๒. คำรับรองฯ นี้เป็นคำรับรองฝ่ายเดียว มีใช้สัญญาและใช้สำหรับระยะเวลา ๑ ปี เริ่มตั้งแต่วันที่ ๑ ตุลาคม ๒๕๖๐ ถึงวันที่ ๓๐ กันยายน ๒๕๖๑**

**๓. รายละเอียดของคำรับรองฯ ได้แก่ รายชื่อตัวชี้วัด ตามที่ปรากฏอยู่ในเอกสารประกอบท้ายคำรับรองฯ นี้**

**๔. ข้าพเจ้า นายदनัย ธีวันดา ในฐานะรองอธิบดีกรมอนามัยที่ได้รับมอบหมายให้กำกับ ติดตามการปฏิบัติราชการ ของ สำนักอนามัยสิ่งแวดล้อม ได้พิจารณาเห็นชอบกับตัวชี้วัดของคำรับรองฯ ตามข้อ ๓ ข้าพเจ้ายินดี ให้คำแนะนำ กำกับ และตรวจสอบผลการปฏิบัติราชการของ นางสาวสิริวรรณ จันทนจุลกะ ให้เป็นไปตาม คำรับรองฯ ที่จัดทำขึ้นนี้**

๕. ข้าพเจ้า นางสาวสิริวรรณ จันทนจุลกะ ตำแหน่ง ผู้อำนวยการสำนักอนามัยสิ่งแวดล้อม ขอให้คำรับรองกับ รองอธิบดีกรมอนามัย ว่า จะมุ่งมั่นปฏิบัติราชการให้เกิดผลงานที่ดีตามเป้าหมายของตัวชี้วัดในระดับสูงสุด เพื่อให้เกิดประโยชน์สุขแก่ประชาชนตามที่ให้คำรับรองฯ ไว้
๖. ผู้รับคำรับรองฯ และผู้ทำคำรับรองฯ ได้เข้าใจคำรับรองการปฏิบัติราชการและเห็นพ้องกันแล้ว จึงได้ลงลายมือชื่อไว้เป็นสำคัญ

(ลงชื่อ) .....  
(นางสาวสิริวรรณ จันทนจุลกะ)  
ผู้อำนวยการสำนักอนามัยสิ่งแวดล้อม  
วันที่ ๙ เดือน ตุลาคม พ.ศ. ๒๕๖๐

(ลงชื่อ) .....  
(นายदनัย ธีวันดา)  
รองอธิบดีกรมอนามัย  
วันที่ ๙ เดือน ตุลาคม พ.ศ. ๒๕๖๐

(ลงชื่อ) .....  
(นายวชิระ เพ็งจันทร์)  
อธิบดีกรมอนามัย  
วันที่ ๙ เดือน ตุลาคม พ.ศ. ๒๕๖๐

ตัวชี้วัดตามคำรับรองการปฏิบัติราชการ ปีงบประมาณ พ.ศ. 2561

สำนักอนามัยสิ่งแวดล้อม

ลำดับ	ตัวชี้วัด ที่	ชื่อตัวชี้วัด
<b>1. นโยบายสำคัญเร่งด่วน ยุทธศาสตร์ การกิจหลักกรมอนามัย (บังคับ 4 ตัวชี้วัด และเลือก 2 ตัวชี้วัด)</b>		
1	1.1	อัตราส่วนการตายมารดาไทยต่อการเกิดมีชีวิตคน (บังคับ)
2	1.2	เด็กอายุ 0-5 ปี มีพัฒนาการสมวัย (บังคับ) มีตัวชี้วัดร่วม 3 ตัว ประกอบด้วย - ร้อยละของเด็กอายุ 9, 18, 30, และ 42 เดือน มีพัฒนาการสมวัย - ร้อยละของเด็กอายุ 9, 18, 30, และ 42 เดือน ที่ได้รับการคัดกรองพัฒนาการพบพัฒนาการสงสัยล่าช้า (ตรวจครั้งแรก) - ร้อยละของเด็กอายุ 0-5 ปี สูงดีสมส่วนและส่วนสูงเฉลี่ยที่อายุ 5 ปี
3	1.7	ร้อยละของตำบลที่มีระบบการส่งเสริมสุขภาพดูแลผู้สูงอายุระยะยาว (Long Term Care) ในชุมชนผ่านเกณฑ์ (บังคับ)
4	1.8	ร้อยละของโรงพยาบาลที่พัฒนาอนามัยสิ่งแวดล้อมได้ตามเกณฑ์ GREEN & CLEAN Hospital (บังคับ)
5	1.9	ระดับความสำเร็จของตำบลที่มีชุมชนที่มีศักยภาพในการจัดการอนามัยสิ่งแวดล้อมชุมชน อย่างน้อย 1 ชุมชน
6	1.12	ร้อยละของมูลฝอยติดเชื้อที่เกิดขึ้นได้รับการกำจัดอย่างถูกต้อง
<b>2. การกิจรอง/สนับสนุนกรมอนามัย (9 ตัวชี้วัด)</b>		
7	2.1	ระดับความสำเร็จของการถ่ายทอดตัวชี้วัดระดับหน่วยงาน/กลุ่มงานสู่ระดับบุคคล
8	2.2	ร้อยละการรับรู้เรื่องการประเมินคุณธรรมและความโปร่งใสของบุคลากรในหน่วยงานสังกัดกรมอนามัย
9	2.3	ระดับคุณธรรมและความโปร่งใสในการดำเนินงานของหน่วยงานในสังกัดกรมอนามัย (Integrity and Transparency Assessment: ITA) เฉพาะหลักฐานเชิงประจักษ์ (Evidence Based Integrity and Transparency Assessment: EBIT)
10	2.4	ร้อยละของการเบิกจ่ายเงินงบประมาณ
11	2.5	ระดับความสำเร็จของหน่วยงานมีผลงานวิจัย/R2R/KM ที่ถูกนำไปใช้ประโยชน์ อย่างน้อย 1 เรื่อง
12	2.6	ระดับความสำเร็จของหน่วยงานมีนวัตกรรม (Innovation Base) อย่างน้อย 1 เรื่อง
13	2.7	ระดับความสำเร็จของการดำเนินงานการเฝ้าระวังในระบบส่งเสริมสุขภาพและอนามัยสิ่งแวดล้อม
14	2.8	ระดับความสำเร็จของการดำเนินงานเพื่อสนับสนุนกรมอนามัยก้าวสู่องค์กรที่มีสมรรถนะสูง (องค์กรคุณภาพคู่คุณธรรม) ตามแนวทาง PMQA
15	2.9	ระดับความสำเร็จของการพัฒนาปรับปรุงประสิทธิภาพ/คุณภาพการทำงาน [PMQA หมวด 6 (LEAN)]

หมายเหตุ : 1) ลำดับ หมายถึงลำดับตัวชี้วัดของหน่วยงานที่ลงนามกับกรมอนามัย

2) ตัวชี้วัดที่ หมายถึงหมายเลขประจำตัวชี้วัดที่กรมอนามัยกำหนด



## แบบวิเคราะห์การถ่ายทอดตัวชี้วัดระดับหน่วยงานลงสู่ระดับกลุ่มงาน

ความเชื่อมโยงการถ่ายทอดตัวชี้วัดระดับหน่วยงานลงสู่ระดับกลุ่มงาน

ชื่อหน่วยงาน สำนักอนามัยสิ่งแวดล้อม													
ลำดับที่	ตัวชี้วัดระดับหน่วยงาน	เป้าหมาย					ตารางผู้รับผิดชอบตัวชี้วัด(ชื่อกลุ่มงาน)						
		1	2	3	4	5	อก.	บย.	พภ.	พบ.	พช.	พม.	
<b>ตัวชี้วัดกลุ่ม 1. นโยบายสำคัญเร่งด่วน ยุทธศาสตร์ ภารกิจหลักกรมอนามัย</b>													
1	1.1 อัตราส่วนการตายมารดาไทยต่อการเกิดมีชีพแสน											○	
2	1.2 ร้อยละของเด็กอายุ 0-5 ปี มีพัฒนาการสมวัย ➤ ร้อยละของเด็กอายุ 9, 18, 30,42 เดือน ทุกคนได้รับการคัดกรองพัฒนาการ และพบพัฒนาการสงสัยล่าช้า (ตรวจครั้งแรก) ➤ ร้อยละของเด็กอายุ 0-5 ปี สูงดีสมส่วน และส่วนสูงเฉลี่ยที่อายุ 5 ปี											○	
3	1.7 ร้อยละของตำบลที่มีระบบการส่งเสริมสุขภาพดูแลผู้สูงอายุระยะยาว (Long Term Care) ในชุมชนผ่านเกณฑ์											○	
4	1.8 ร้อยละของโรงพยาบาลที่พัฒนาอนามัยสิ่งแวดล้อมได้ตามเกณฑ์ GREEN & CLEAN Hospital									S	S	○	
5	1.9 ตำบลชุมชนที่มีศักยภาพในการจัดการอนามัยสิ่งแวดล้อมอย่างน้อยตำบลละ 1 ชุมชน									S		○	
6	1.12 ร้อยละของปริมาณมูลฝอยติดเชื้อที่เกิดขึ้นได้รับการกำจัดอย่างถูกต้อง									S	○		

แบบวิเคราะห์การถ่ายทอดตัวชี้วัดระดับหน่วยงานลงสู่ระดับกลุ่มงาน

ความเชื่อมโยงการถ่ายทอดตัวชี้วัดระดับหน่วยงานลงสู่ระดับกลุ่มงาน

ชื่อหน่วยงาน สำนักอนามัยสิ่งแวดล้อม												
ลำดับที่	ตัวชี้วัดระดับหน่วยงาน	เป้าหมาย					ตารางผู้รับผิดชอบตัวชี้วัด(ชื่อกลุ่มงาน)					
		1	2	3	4	5	อก.	บย.	พภ.	พบ.	พช.	พม.
<b>ตัวชี้วัดกลุ่ม 2. การกิจรอง/สนับสนุนกรมอนามัย</b>												
7	2.1 ระดับความสำเร็จของการถ่ายทอดตัวชี้วัดระดับหน่วยงาน/กลุ่มงานสู่ระดับบุคคล [PMS การcascadeจากหน่วยงาน/กลุ่มสู่ระดับบุคคล(IDS)]						S	O	S	S	S	S
8	2.2 ร้อยละของการรับรู้เรื่องการประเมินคุณธรรมและความโปร่งใสของบุคลากรในหน่วยงานสังกัดกรมอนามัย						S	O	S	S	S	S
							+ คณะอนุฯ 5 (การประเมินคุณธรรมและความโปร่งใสฯ)					
9	2.3 ระดับคุณธรรมและความโปร่งใส ในการดำเนินงานของหน่วยงานในสังกัดกรมอนามัย (เฉพาะหลักฐานเชิงประจักษ์)(EBIT)						S	O	S	S	S	S
10	2.4 ร้อยละของการเบิกจ่ายเงินงบประมาณ											
	- งบดำเนินการ						S	O	S	S	S	S
	- งบลงทุน						O					O
	- โครงการสำคัญ									O	O	
11	2.5 ระดับความสำเร็จของหน่วยงาน มีผลงานวิจัย/R2R/KM ที่ถูกนำไปใช้ประโยชน์อย่างน้อย 1 เรื่อง							O	O			O
							+ คณะอนุฯ 2 การสื่อสาร การจัดการความรู้พัฒนาวิชาการและการวิจัย					
12	2.6 ระดับความสำเร็จของหน่วยงาน มีนวัตกรรม(Innovation Base) อย่างน้อย 1 เรื่อง							S	S	O	O	S
							+ คณะทำงานสร้างสรรค์และพัฒนานวัตกรรม ฯ					

แบบวิเคราะห์การถ่ายทอดตัวชี้วัดระดับหน่วยงานลงสู่ระดับกลุ่มงาน

ความเชื่อมโยงการถ่ายทอดตัวชี้วัดระดับหน่วยงานลงสู่ระดับกลุ่มงาน

ชื่อหน่วยงาน สำนักอนามัยสิ่งแวดล้อม															
ลำดับที่	ตัวชี้วัดระดับหน่วยงาน	เป้าหมาย					ตารางผู้รับผิดชอบตัวชี้วัด(ชื่อกลุ่มงาน)								
		1	2	3	4	5	อก.	บย.	พภ.	พบ.	พช.	พม.			
13	2.7 ระดับความสำเร็จของการดำเนินงานเฝ้าระวังด้านส่งเสริมสุขภาพและอนามัยสิ่งแวดล้อม							○			○	S	○	+ คณะอนุฯ 3 การเฝ้าระวังบริหารจัดการข้อมูลฯ	
14	2.8 ระดับความสำเร็จของการดำเนินงานเพื่อสนับสนุนกรมอนามัยสู่องค์กร HPO ตามแนวทาง PMQA (ผอ.เลือกประเด็น GREEN & CLEAN Hospital)						S	○	S	S	○	S			
	- หมวด 1						○	○	○	○	○	○	○	+ การเขียนภาพรวม บย. + หน.กลุ่มทุกกลุ่ม (คณะกรรมการบริหาร(ทีมนำ) + คณะอนุกรรมการบริหารยุทธศาสตร์ + คณะอนุฯ 2 การสื่อสาร	
	- หมวด 2 *						S	○	S	S	S	S	S	+ คณะอนุกรรมการบริหารยุทธศาสตร์	
	- หมวด 3						S	S	○	S	S	S	S	+ คณะอนุฯ 3 (การเฝ้าระวัง ฯ บริหารจัดการข้อมูล+สารสนเทศ) + คณะอนุฯ 2 การสื่อสาร การจัดการความรู้พัฒนาวิชาการและการวิจัย	
	- หมวด 4 *						S	○	S	S	S	○	○	+ คณะอนุฯ 3 (การเฝ้าระวัง ฯ บริหารจัดการข้อมูล+สารสนเทศ) + คณะอนุฯ 2 การสื่อสาร การจัดการความรู้พัฒนาวิชาการและการวิจัย	
	- หมวด 5						○		○		○			+ คณะอนุฯ 4 กรรมการบริหารทรัพยากรบุคคล	

แบบวิเคราะห์การถ่ายทอดตัวชี้วัดระดับหน่วยงานลงสู่ระดับกลุ่มงาน

ความเชื่อมโยงการถ่ายทอดตัวชี้วัดระดับหน่วยงานลงสู่ระดับกลุ่มงาน

ชื่อหน่วยงาน สำนักอนามัยสิ่งแวดล้อม													
ลำดับที่	ตัวชี้วัดระดับหน่วยงาน	เป้าหมาย					ตารางผู้รับผิดชอบตัวชี้วัด(ชื่อกลุ่มงาน)						
		1	2	3	4	5	อก.	บย.	พภ.	พป.	พช.	พม.	
	- หมวด 6							○	S			○	
							+ บย. + ผู้รับผิดชอบประเด็นงาน G&C						
	- หมวด 7							○				○	
							+ บย. + ผู้รับผิดชอบประเด็นงาน G&C						
15	2.9 ระดับความสำเร็จของการพัฒนาปรับปรุงประสิทธิภาพ/คุณภาพการทำงาน [PMQA หมวด 6 (LEAN)] (ผอ.เลือกประเด็น GREEN & CLEAN Hospital)							○				○	○
							+ บย. + ผู้รับผิดชอบประเด็นงาน G&C						
รวมจำนวน KPI							11	16	16	14	21	14	
							O = 3	O = 13	O = 4	O = 5	O = 13	O = 5	
							S = 8	S = 3	S = 12	S = 9	S = 8	S = 9	

หมายเหตุ ตารางผู้รับผิดชอบตัวชี้วัดให้ใส่เครื่องหมาย ✓ เพื่อระบุกลุ่มงานที่รับผิดชอบตัวชี้วัด (ฉบับส่งกอง จ. ใช้สัญลักษณ์ ✓) (ฉบับวิเคราะห์มอบหมายของสำนัก ว. ใช้สัญลักษณ์ O/S)

(ลงชื่อ)..... ผู้อำนวยการสำนัก/กอง/ศูนย์

(นางสิริวรรณ จันทนจุลกะ)

ผู้อำนวยการสำนักอนามัยสิ่งแวดล้อม

วันที่ .....



**วันศุกร์ที่ 3 พฤศจิกายน 2560 เวลา 13.00 – 16.00 น.  
ณ ห้องประชุมชิต ชัยวงศ์ สำนักงานมัธยมศึกษาสิ่งแวดล้อม กรมอนามัย**



# ระเบียบวาระการประชุม

## วาระที่ 1

### เรื่องประธานแจ้งที่ประชุมทราบ

1.1 นโยบายและแนวทางการบริหารสำนักอนามัยสิ่งแวดล้อม

## วาระที่ 2

### เรื่องสืบเนื่อง

2.1 รายงานความก้าวหน้าการดำเนินงานกลุ่ม Start UP

## วาระที่ 3

### เรื่องเสนอเพื่อพิจารณา

3.1 ร่างระบบกำกับ ติดตาม และประเมินผลของสำนักอนามัยสิ่งแวดล้อม

## วาระที่ 4

### เรื่องเพื่อทราบ

4.1 โครงการสำคัญและแผนปฏิบัติการสำนักอนามัยสิ่งแวดล้อม

ปีงบประมาณ พ.ศ. 2561

4.2 แนวทางการประเมินผลการปฏิบัติราชการ รอบที่ 1 (1 ต.ค.60 – 31 มี.ค. 61)

4.3 การใช้งานโปรแกรมควบคุมกำกับและติดตามเงินยืมราชการกรม

อนามัยผ่านระบบอิเล็กทรอนิกส์

**วาระ1.1 นโยบายและแนวทางการบริหารสำนักอนามัยสิ่งแวดล้อม**



กรมอนามัย  
DEPARTMENT OF HEALTH

นโยบายและแนวทางการดำเนินงานของ  
สำนักอนามัยสิ่งแวดล้อม ปีงบประมาณ  
พ.ศ.2561



1. ทิศทางการขับเคลื่อนประเทศ  
และกระทรวงสาธารณสุข



# ยุทธศาสตร์ชาติระยะ 20 ปี



ความมั่นคง



สร้างความสามารถ  
ในการแข่งขัน



พัฒนาและเสริมสร้าง  
ศักยภาพคน



สร้างโอกาสความเสมอภาค  
และเท่าเทียมกันทางสังคม



สร้างการเติบโตบนคุณภาพ  
ชีวิตที่เป็นมิตรกับสิ่งแวดล้อม



การปรับสมดุลและพัฒนา  
ระบบการบริหารจัดการภาครัฐ

## แผนพัฒนาเศรษฐกิจและสังคมแห่งชาติ ฉบับที่ 12



ความมั่นคง



การสร้างความเข้มแข็ง  
ทางเศรษฐกิจ  
และแข่งขันได้อย่างยั่งยืน



การเสริมสร้างและ  
พัฒนาศักยภาพทุนมนุษย์



การสร้างความเป็นธรรม  
ลดความเหลื่อมล้ำในสังคม



การเติบโตที่เป็นมิตรกับสิ่งแวดล้อม  
เพื่อการพัฒนาอย่างยั่งยืน



การเพิ่มประสิทธิภาพและ  
ธรรมาภิบาลในภาครัฐ



การต่างประเทศ ประเทศ  
เพื่อนบ้าน และภูมิภาค



การพัฒนาภูมิภาค  
เมืองและพื้นที่พิเศษ



วิทยาศาสตร์ เทคโนโลยี  
วิจัยและนวัตกรรม



การพัฒนาโครงสร้างพื้นฐาน  
และระบบโลจิสติกส์





# แผนยุทธศาสตร์ชาติ 20 ปี ด้านสาธารณสุข



เป็นองค์กรหลักด้านสุขภาพ  
ที่รวมพลังสังคมเพื่อ  
ประชาชนสุขภาพดี



พัฒนาและอภิบาล  
ระบบสุขภาพอย่างมีส่วนร่วม  
และยั่งยืน



ประชาชนสุขภาพดี  
เจ้าหน้าที่มีความสุข  
ระบบสุขภาพยั่งยืน



ปี 2561

ยุทธศาสตร์ 20 ปี ด้านสาธารณสุข

4. Governance Excellence

ประกอบด้วย 5 แผนงาน 8 โครงการ

การพัฒนาระบบ  
ธรรมาภิบาลและ  
องค์กรคุณภาพ

การบริหารจัดการ  
ด้านการเงิน  
การคลังสุขภาพ

การปรับโครงสร้าง  
และพัฒนากฎหมาย  
ด้านสุขภาพ



การพัฒนา  
ระบบข้อมูลสารสนเทศ  
ด้านสุขภาพ

การพัฒนา  
งานวิจัยและนวัตกรรมด้าน  
สุขภาพ



1. Prevention Promotion and Protection Excellence

ประกอบด้วย 4 แผนงาน 12 โครงการ



การพัฒนาคุณภาพชีวิต  
คนไทยทุกกลุ่มวัย  
(ด้านสุขภาพ)

การพัฒนาคุณภาพ  
ชีวิตระดับอำเภอ

การป้องกันควบคุมโรคและ  
ลดปัจจัยเสี่ยง  
ด้านสุขภาพ

การบริหารจัดการ  
สิ่งแวดล้อม

15 แผนงาน  
45 โครงการ  
80 ตัวชี้วัด



3. People Excellence

ประกอบด้วย 1 แผนงาน 3 โครงการ

การพัฒนา  
ระบบบริหารจัดการ  
กำลังคนด้านสุขภาพ



2. Service Excellence

ประกอบด้วย 5 แผนงาน 22 โครงการ

การพัฒนา  
ระบบการแพทย์  
ปฐมภูมิ (PCC)

พัฒนา  
ระบบการแพทย์  
ฉุกเฉินครบวงจรและ  
ระบบการส่งต่อ

พัฒนา  
ระบบการแพทย์  
เฉพาะทาง



พัฒนา  
ระบบบริการสุขภาพ  
(Service Plan)

พัฒนา  
แผนปฏิบัติการและ  
พื้นที่เฉพาะ

4WD



# แผนยุทธศาสตร์ชาติ 20 ปี ด้านสาธารณสุข





# แผนงานโครงการสำคัญปี 2561 (15 แผนงาน 45 โครงการ) ในแผนยุทธศาสตร์ชาติ ระยะ 20 ปี (ด้านสาธารณสุข)

**แผนงานที่ 1** พัฒนาคุณภาพชีวิตคนไทยทุกกลุ่มวัย (ด้านสุขภาพ) 4 โครงการ

**แผนงานที่ 2** การพัฒนาคุณภาพชีวิตระดับอำเภอ 4 โครงการ

**แผนงานที่ 3** การป้องกันควบคุมโรค/ลดปัจจัยเสี่ยงด้านสุขภาพ 5 โครงการ

**แผนงานที่ 4** การบริหารจัดการสิ่งแวดล้อม 2 โครงการ

**แผนงานที่ 11** การพัฒนาระบบธรรมาภิบาล/องค์กรคุณภาพ 2 โครงการ

**แผนงานที่ 12** การพัฒนาระบบสารสนเทศด้านสุขภาพ 2 โครงการ

**แผนงานที่ 13** การบริหารจัดการด้านการเงินการคลังสุขภาพ 2 โครงการ

**แผนงานที่ 14** การพัฒนางานวิจัย/นวัตกรรมด้านสุขภาพ 1 โครงการ

**แผนงานที่ 15** การปรับโครงสร้าง/การพัฒนากฎหมายด้านสุขภาพ 1 โครงการ

15 โครงการ  
ส่งเสริมสุขภาพและ  
ป้องกันโรคเป็นเลิศ



บริการเป็นเลิศ  
22 โครงการ



4 Excellence  
Strategies



บริหารเป็นเลิศ  
ด้วยธรรมาภิบาล  
8 โครงการ

บุคลากรเป็นเลิศ  
3 โครงการ



**แผนงานที่ 5** การพัฒนาระบบการแพทย์ปฐมภูมิ (Primary care cluster) 1 โครงการ

**แผนงานที่ 6** การพัฒนาระบบบริการสุขภาพ (Service Plan) 17 โครงการ

**แผนงานที่ 7** การพัฒนาระบบบริการการแพทย์ฉุกเฉินครบวงจรและระบบส่งต่อ 1 โครงการ

**แผนงานที่ 8** การพัฒนาตามโครงการพระราชดำริ & พื้นที่เฉพาะ 2 โครงการ

**แผนงานที่ 9** อุทธาสถกรรมทางการแพทย์ครบวงจร 1 โครงการ

**แผนงานที่ 10** การพัฒนาระบบบริหารจัดการกำลังคนด้านสุขภาพ 3 โครงการ

# Roadmap เป้าประสงค์การขับเคลื่อนยุทธศาสตร์อนามัยสิ่งแวดล้อมแห่งชาติ ฉบับที่ ๓ พ.ศ. ๒๕๖๐-๒๕๖๔

**วิสัยทัศน์:** ประเทศไทยมีระบบการจัดการอนามัยสิ่งแวดล้อม ที่เข้มแข็งและยั่งยืน โดยการมีส่วนร่วมของทุกภาคส่วน

**หลักการสำคัญ**

- ๑.มีส่วนร่วมทุกภาคส่วน
- ๒.ส่งเสริม สร้างปัจจัยเอื้อ
- ๓.ป้องกันไว้ก่อน
- ๔.เสมอภาค

**ประเด็นเน้นหนัก**

- ขยะ และของเสียอันตราย
- มลพิษอากาศและสุขภาพ
- น้ำบริโภคและสุขาภิบาลอาหาร
- สารเคมีอันตรายและสุขภาพ
- พฤติกรรมสุขอนามัย

**พ.ศ. ๒๕๖๐-๖๑**

- ๑. ระบบเฝ้าระวังและประเมินความเสี่ยงอนามัยสิ่งแวดล้อม
- ๒. ระบบการรับรองมาตรฐานอนามัยสิ่งแวดล้อมสำหรับสถานที่ต่าง ๆ ชุมชน และท้องถิ่น

**พ.ศ. ๒๕๖๒**

- ๑. กฎหมาย กฎระเบียบ และมาตรการกฎหมาย อวล.และบังคับใช้มีประสิทธิภาพ
- ๒. ระบบฐานข้อมูลกลางและสารสนเทศอนามัยสิ่งแวดล้อม
- ๓. องค์ความรู้ และนวัตกรรมจัดการอนามัยสิ่งแวดล้อม

**พ.ศ. ๒๕๖๓**

- ๑. บุคลากรด้านอนามัยสิ่งแวดล้อม และอาสาสมัคร ได้รับการพัฒนา ศักยภาพ ร้อยละ ๕๐

**พ.ศ. ๒๕๖๔**

- ๑. ระบบอนามัยสิ่งแวดล้อมเข้มแข็ง
- ๒. ทุกจังหวัดจัดการตนเองด้านอนามัยสิ่งแวดล้อม
- ๓. อปท. ร้อยละ ๗๐ จัดบริการ อวล.คุณภาพ
- ๔. อสม. ๑ ล้านคน รอบรู้และจัดการอนามัยสิ่งแวดล้อมชุมชนได้
- ๕. ชุมชนสามารถจัดการอนามัยสิ่งแวดล้อมอย่างยั่งยืน
- ๖. โรคระบบทางเดินหายใจ ลดลง ร้อยละ ๑๐
- ๗. โรคอุจจาระร่วงเฉียบพลัน ลดลง ร้อยละ ๕๐

ประชาชนได้รับการคุ้มครองสิทธิ ด้านสุขภาพและสิ่งแวดล้อม สามารถดำรงชีวิตได้อย่างมีความสุข และมีส่วนร่วมในการจัดการอนามัยสิ่งแวดล้อมอย่างมีประสิทธิภาพ

ยุทธศาสตร์ที่ ๑ ป้องกันและลดปัจจัยเสี่ยงด้านสิ่งแวดล้อมต่อสุขภาพ

ยุทธศาสตร์ที่ ๒ สร้างความร่วมมือพหุภาคีและองค์กรปกครองส่วนท้องถิ่นตามแนวทางประชารัฐ

ยุทธศาสตร์ที่ ๓ สร้างความเข้มแข็งระบบบริหารจัดการอนามัยสิ่งแวดล้อม

ยุทธศาสตร์ที่ ๔ เสริมสร้างขีดความสามารถของประชาชน บุคลากรและภาคีเครือข่ายมีความรอบรู้ด้านสิ่งแวดล้อมที่ส่งผลต่อสุขภาพ



## 2. ทิศทางการดำเนินงานกรมอนามัย



# Smart citizen คนไทย 4.0

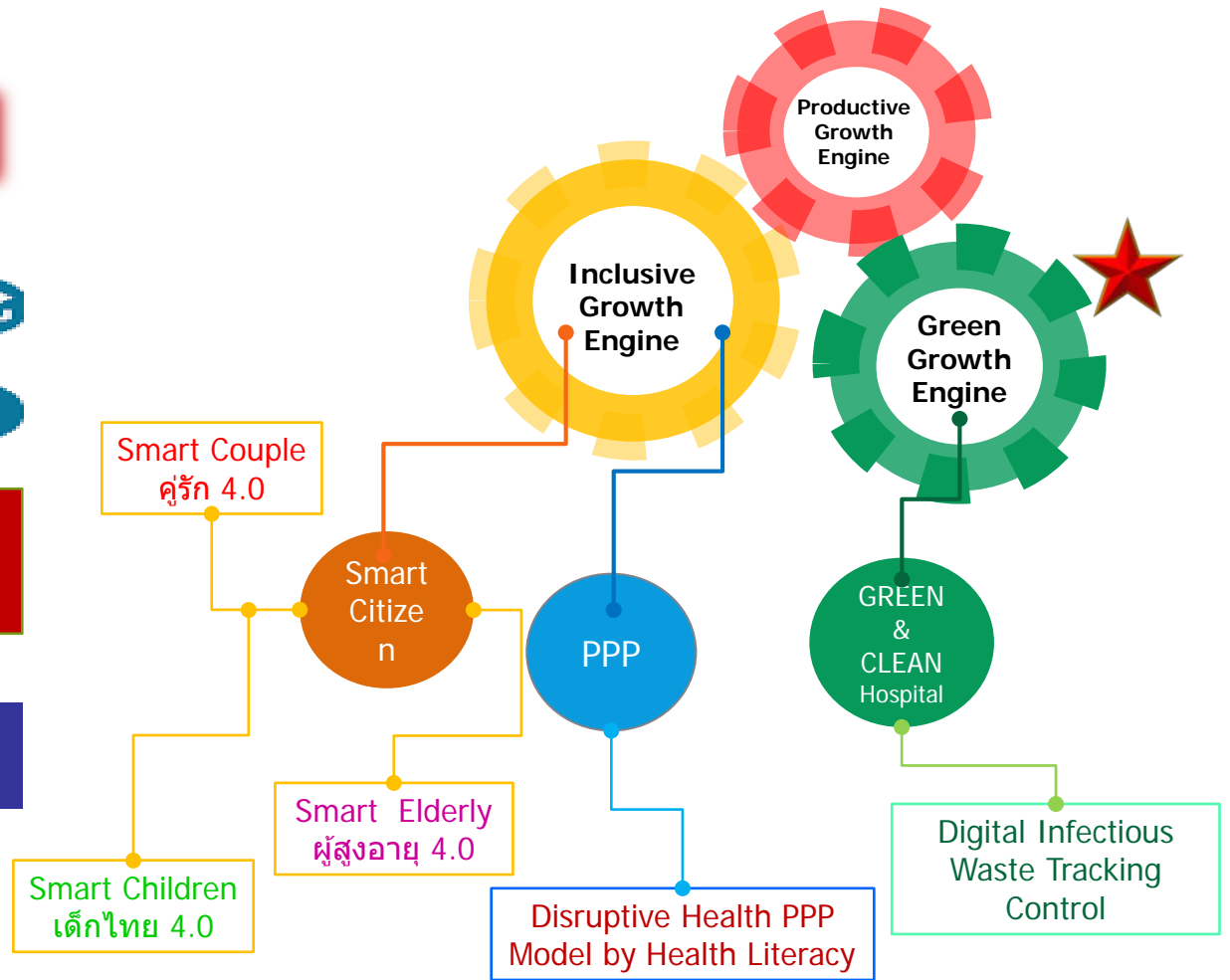
Health | Head | Heart | Hand  
Hope | Happiness | Harmony



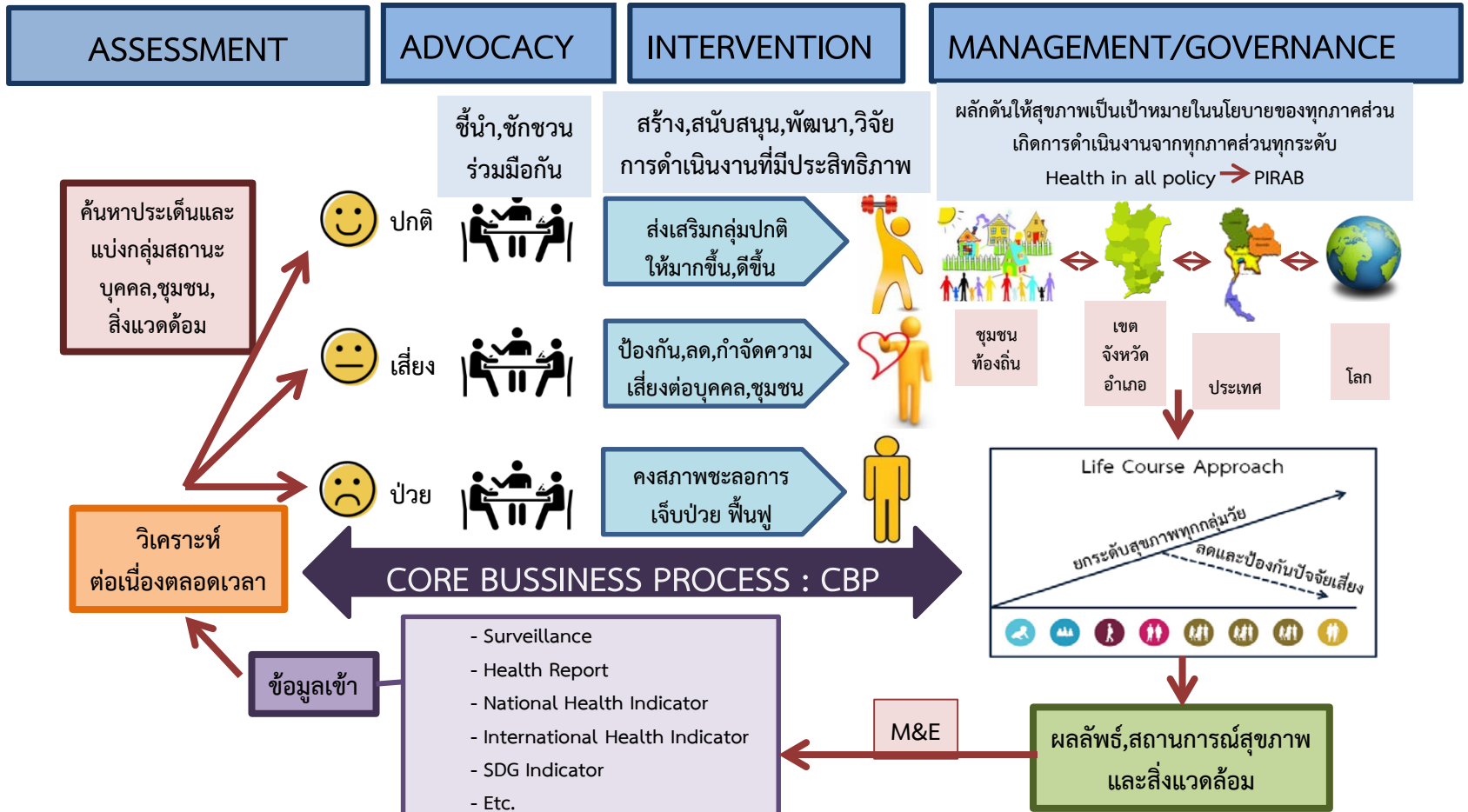
**SMART Innovation (LO/HLO/HPO)**



**ยุทธศาสตร์ชาติ 20 ปี  
ด้านสาธารณสุข**



# ระบบส่งเสริมสุขภาพและอนามัยสิ่งแวดล้อม :A<sup>2</sup>IM



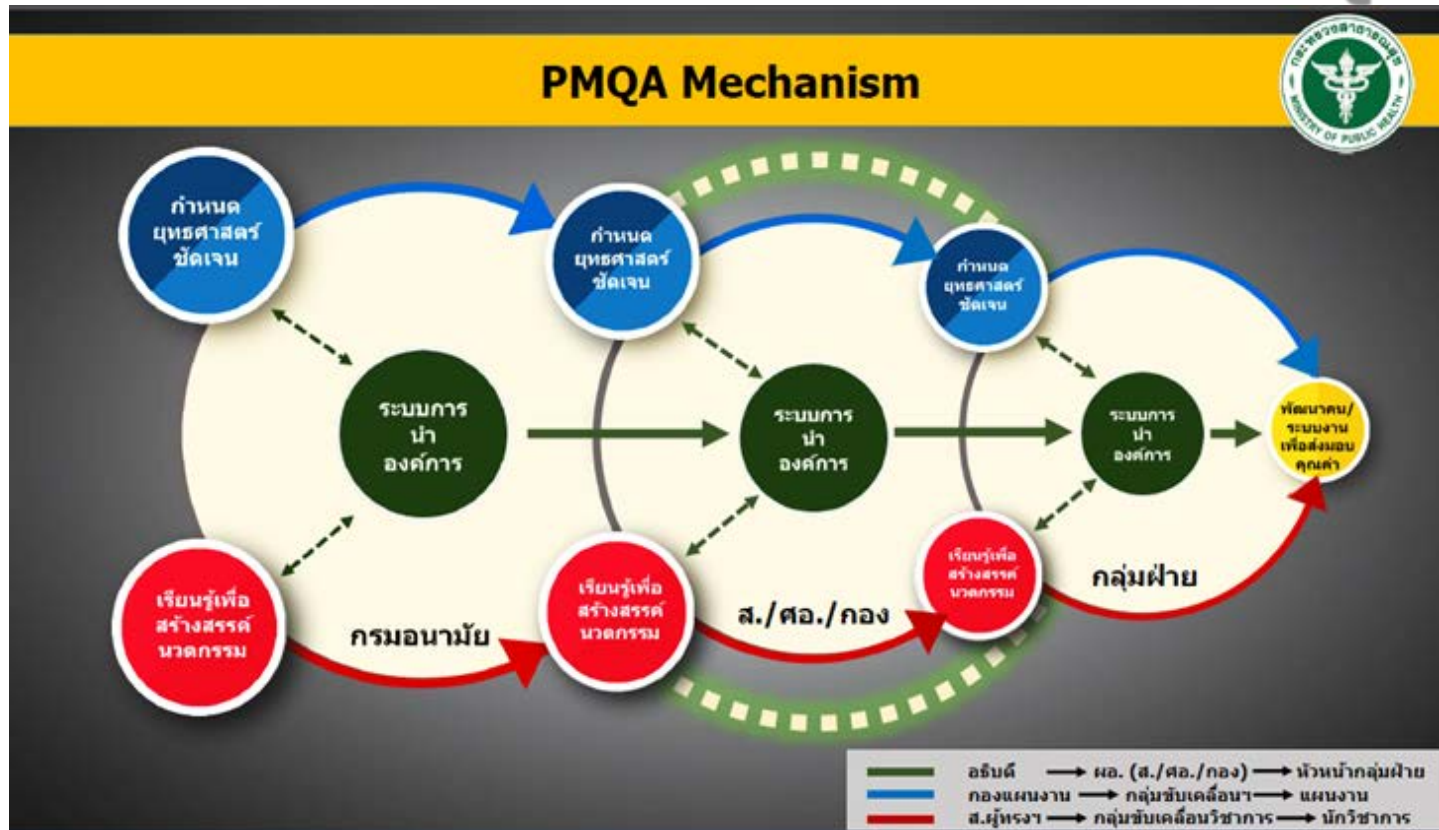
# กระบวนการหลัก กรมอนามัย (Core Business Process : CBP)



**โมเดลขับเคลื่อนกรมอนามัย ๔.๐ เพื่อมุ่งสู่การเป็น  
องค์กรคุณภาพคู่คุณธรรม  
ด้วยเครื่องมือ PMQA  
(Public Sector Management Quality Award)**

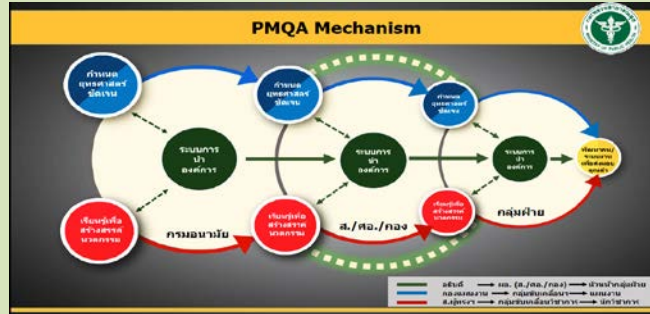


# กลไกการขับเคลื่อนกรมอนามัย ด้วย PMQA



แผนภาพ 2

กลไกการขับเคลื่อนกรมอนามัยส่วนกลาง เชื่อมต่อหน่วยงาน



## กลไกการบริหารของสำนักฯ

สำนักอนามัย  
สิ่งแวดล้อม

### ตามโครงสร้างการบริหาร

คณะกรรมการบริหารสำนัก : **PMQA 1**

คณะกรรมการประเมินคุณธรรมและความโปร่งใส

คณะกรรมการควบคุมภายในและบริหารความเสี่ยง

คณะกรรมการบริหารทรัพยากรบุคคล : **PMQA 5**

### คณะกรรมการตามกลไก PMQA

คณะกรรมการยุทธศาสตร์ : **PMQA 2**  
(ประธาน : บย.)

คณะกรรมการพัฒนาวิชาการและการจัดการความรู้ : **PMQA 3และ4**

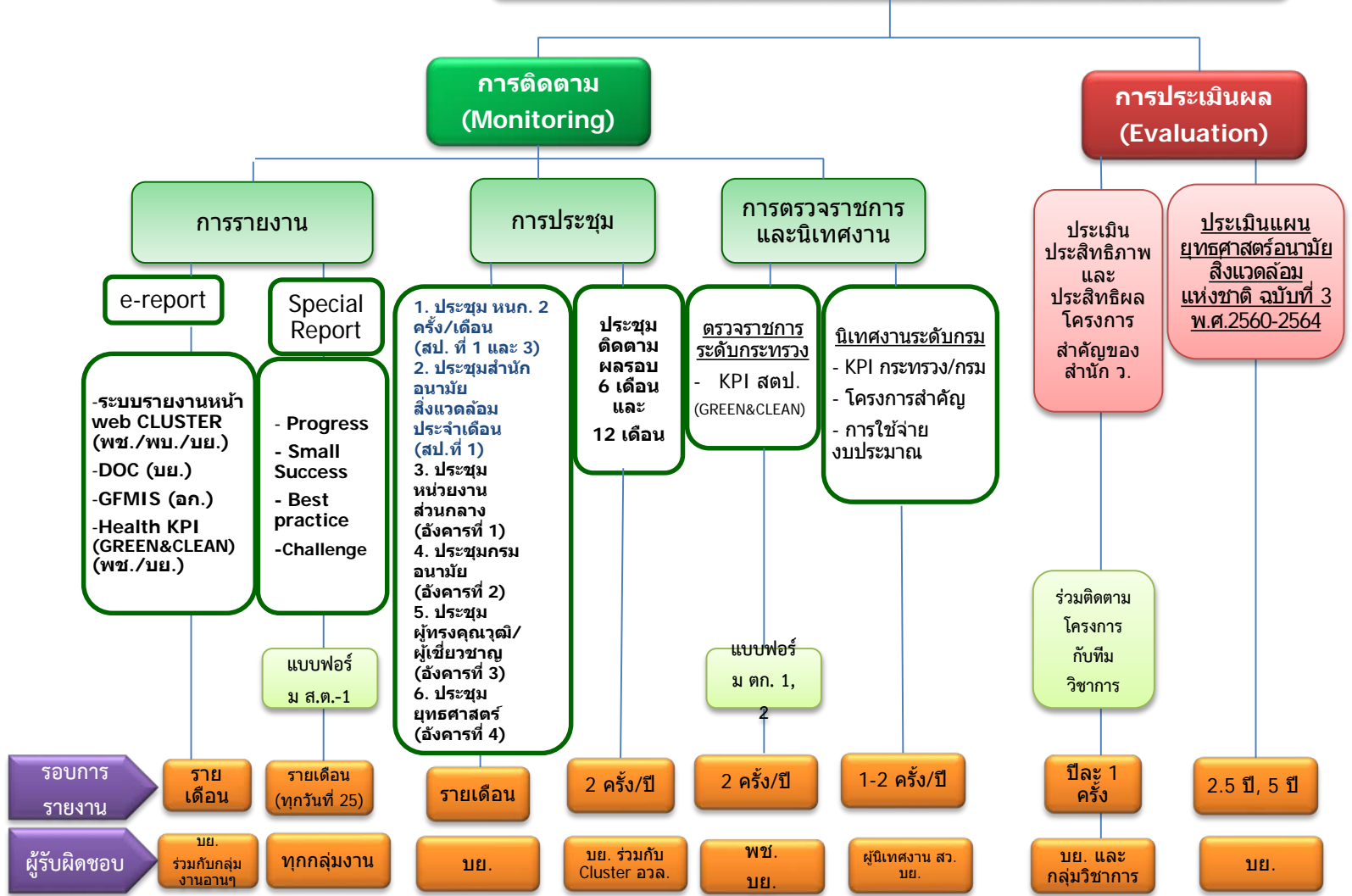
คณะกรรมการบริหารจัดการข้อมูลและสารสนเทศด้านอนามัยสิ่งแวดล้อม : **PMQA 4**

### Start Up Team

คณะทำงานนวัตกรรม

**วาระที่ 3.1**  
**(ร่าง)ระบบกำกับ ติดตาม และประเมินผล**  
**สำนักอนามัยอนามัย**  
**ประจำปีงบประมาณ พ.ศ. 2561**

# (ร่าง)ระบบกำกับ ติดตามและประเมินผล สำนักอนามัยสิ่งแวดล้อม ปีงบประมาณ 2561



วาระเพื่อทราบ

4.1 โครงการสำคัญและแผนปฏิบัติการสำนักอนามัยสิ่งแวดล้อม  
ปีงบประมาณ พ.ศ. 2561

# ผังความเชื่อมโยงยุทธศาสตร์และแผนปฏิบัติการประจำปี 2561 สำนักอนามัยสิ่งแวดล้อม

<b>แผนงานบูรณาการระดับชาติ</b>	<b>แผนงานบูรณาการระดับกระทรวง</b>	<b>แผนงานบูรณาการระดับกรม (แผนยุทธศาสตร์กรมอนามัย)</b>	<b>เป้าหมายยุทธศาสตร์ Cluster อนามัยสิ่งแวดล้อม</b>
<b>การบริหารจัดการขยะและสิ่งแวดล้อม</b>	<b>ยุทธศาสตร์กระทรวงฯ แผนงานที่ 4</b>	<b>ประเด็นยุทธศาสตร์ที่ 1</b> ส่งเสริมสุขภาพ 5 กลุ่มวัย	<b>GREEN&amp;CLEAN Hospital</b>
<b>การบริหารจัดการทรัพยากรน้ำ</b>	<b>โครงการบริหารจัดการขยะและสิ่งแวดล้อม</b>	<b>ประเด็นยุทธศาสตร์ที่ 2</b> สร้างความเข้มแข็งระบบอนามัยสิ่งแวดล้อมชุมชนอย่างยั่งยืน	<b>จังหวัดจัดการตัวเอง</b>
<b>การพัฒนาพื้นที่เศรษฐกิจพิเศษ</b>		<b>ประเด็นยุทธศาสตร์ที่ 3</b> อภิบาลระบบส่งเสริมสุขภาพและอนามัยสิ่งแวดล้อม <b>ประเด็นยุทธศาสตร์ที่ 4</b> ปฏิรูประบบงานสู้องค์กรที่มีสมรรถนะสูง	<b>ท้องถิ่นเข้มแข็ง</b>  <b>Active Community</b>

## เป้าหมาย/ตัวชี้วัดสำคัญ

<b>แผนบูรณาการระดับชาติ</b>	<b>แผนบูรณาการระดับกระทรวง</b>	<b>แผนงานบูรณาการระดับกรม</b>
<ol style="list-style-type: none"> <li>1. มูลฝอยติดเชื้อ 0.034 ล้านตัน ได้รับการจัดการอย่างถูกต้อง</li> <li>2. กฎระเบียบ เกณฑ์การปฏิบัติ 3 เรื่อง</li> <li>3. เทศบาลผ่านเกณฑ์คุณภาพฯ (EHA) การจัดการสิ่งปฏิกูล ร้อยละ 20</li> <li>4. พื้นที่ ศกพ. มีฐานข้อมูลและระบบเฝ้าระวังด้านอนามัยสิ่งแวดล้อม 10 จังหวัด</li> <li>5. บุคลากรสาธารณสุขและ อปท. ในพื้นที่ ศกพ. 10 จังหวัดได้รับการพัฒนาขีดความสามารถเพื่อรองรับการจัดการอนามัยสิ่งแวดล้อม</li> <li>6. มีมาตรฐานสาขาภิบาลชุมชนแรงงานต่างด้าว</li> </ol>	<ol style="list-style-type: none"> <li>1. รพ. ที่พัฒนาอนามัยสิ่งแวดล้อมได้ตามเกณฑ์ GREEN&amp;CLEAN Hospital ระดับดีมาก ร้อยละ 20 โดยมีรพ. ผ่านเกณฑ์ระดับดีมากอย่างน้อยจังหวัดละ 1 แห่ง</li> <li>2. จังหวัดที่มีระบบจัดการปัจจัยเสี่ยงจากสิ่งแวดล้อมเพื่อสุขภาพอย่างบูรณาการมีประสิทธิภาพและยั่งยืน 76 จังหวัด</li> </ol>	<ol style="list-style-type: none"> <li>1. ตำบลมีชุมชนเข้มแข็งด้านอนามัยสิ่งแวดล้อม ร้อยละ 50 (3,654 ตำบล จากทั้งหมด 7,308 ตำบล)</li> <li>2. จังหวัดในพื้นที่เศรษฐกิจพิเศษ 10 จังหวัด มีฐานข้อมูลและการเฝ้าระวังด้านอนามัยสิ่งแวดล้อม</li> </ol>

## โครงการและกิจกรรมสำคัญ

<b>1. โครงการเพิ่มประสิทธิภาพการบริหารจัดการขยะและอนามัยสิ่งแวดล้อม</b>	<b>3. โครงการพัฒนานโยบายและระบบการจัดการสิ่งปฏิกูล ลดการปนเปื้อนแหล่งน้ำ</b>	<b>5. โครงการพัฒนาอนามัยสิ่งแวดล้อมสำหรับกลุ่มวัย</b>	<b>6. โครงการสนับสนุนการบริหารจัดการอนามัยสิ่งแวดล้อมให้เกิดประสิทธิภาพ</b>	<b>แผนงานบูรณาการวิจัยและนวัตกรรม</b>
<ol style="list-style-type: none"> <li>1. เพิ่มประสิทธิภาพการจัดการมูลฝอย</li> <li>2. พัฒนา ปรับปรุง และขับเคลื่อนการบังคับใช้กฎหมายสาธารณสุข</li> <li>3. พัฒนาระบบการจัดการกิจการฯ และเหตุรำคาญตามพ.ร.บ. การสาธารณสุข</li> </ol>	<ol style="list-style-type: none"> <li>1. ประเมินสถานการณ์และพัฒนาระบบฐานข้อมูล</li> <li>2. พัฒนา ปรับปรุงกฎหมายและขับเคลื่อนการบังคับใช้</li> <li>3. จัดทำและขับเคลื่อนแผนแม่บทการจัดการสิ่งปฏิกูลฯ</li> <li>4. พัฒนารูปแบบการจัดการสิ่งปฏิกูลที่เหมาะสมกับบริบทพื้นที่ (ส่วนริมน้ำ)</li> <li>5. สร้างกระแสการดำเนินงาน (จัดกิจกรรมวันสามโลก)</li> </ol>	<ol style="list-style-type: none"> <li>1. พัฒนาความรู้ด้านออล. ในเด็กวัยเรียน และมาตรฐานการจัดการออล. ในโรงเรียน</li> <li>2. ส่งเสริมการพัฒนาการจัดการออล. และมาตรฐานสถานพัฒนาเด็กปฐมวัยแห่งชาติ</li> <li>3. พัฒนาสถานที่ทำงาน น่ายุ่ นำทำงาน เสริมสร้างคุณภาพชีวิตและความสุขของ</li> <li>4. พัฒนาระบบการดูแลสุขภาพผู้สูงอายุระยะยาวในชุมชน</li> </ol>	<ol style="list-style-type: none"> <li>1. ขับเคลื่อนยุทธศาสตร์สำคัญด้านอนามัยสิ่งแวดล้อม                         <ol style="list-style-type: none"> <li>1.1 ขับเคลื่อนยุทธศาสตร์อนามัยสิ่งแวดล้อมแห่งชาติ จ.3</li> <li>1.2 จัดกิจกรรมวันอนามัยสิ่งแวดล้อมไทย</li> <li>1.3 ขับเคลื่อนการดำเนินงานร่วมสาธารณสุข</li> <li>1.4 สนับสนุนการจัดการอนามัยสิ่งแวดล้อมในสาธารณสุข</li> </ol> </li> <li>2. ขับเคลื่อนองค์การสู่อปท.                         <ol style="list-style-type: none"> <li>2.1 เสริมสร้างศักยภาพบุคลากรหน่วยงาน/การจัดการความรู้</li> <li>2.2 สนับสนุนการดำเนินงาน กำกับติดตาม</li> <li>2.3 สนับสนุนการบริหารจัดการของหน่วยงานให้สามารถดำเนินงานได้อย่างมีประสิทธิภาพ (อก.)</li> </ol> </li> </ol>	<ol style="list-style-type: none"> <li>1. การศึกษารูปแบบการจัดการเหตุรำคาญจากการประกอบกิจการที่เป็นอันตรายต่อสุขภาพประเภทการเลี้ยงสุกร</li> <li>2. โครงการพัฒนานวัตกรรมและเทคโนโลยีด้านอนามัยสิ่งแวดล้อมสำหรับชุมชนที่แออัดการมีสุขภาพดี</li> </ol>

กำกับติดตามและประเมินผลการดำเนินงาน





## งบประมาณสำนักอนามัยสิ่งแวดล้อม ปีงบประมาณ พ.ศ.2561

ประเภทงบ	งบประมาณที่ได้รับ (บาท)
งบดำเนินงาน	10,505,570
งบลงทุน	18,505,800
งบวิจัย	3,278,500
<b>รวมงบประมาณทั้งสิ้น</b>	<b>32,289,870</b>

งบดำเนินงานที่ได้รับปีงบประมาณ 2560 = 17,007,451 บาท

# แผนการใช้จ่ายงบประมาณสำนักอนามัยสิ่งแวดล้อม ปีงบประมาณ พ.ศ.2561

งบประมาณทั้งหมด 29,011,370 บาท

แผนการใช้จ่ายงบประมาณ	ต.ค. 60	พ.ย. 60	ธ.ค. 60	ม.ค. 61	ก.พ. 61	มี.ค. 61	เม.ย.61	พ.ค. 61	มิ.ย. 61	ก.ค. 61	ส.ค. 61	ก.ย. 61
งบดำเนินงาน	353,065	1,125,350	2,551,780	597,903	713,530	1,235,840	542,765	1,412,178	953,460	602,265	242,305	175,130
งบลงทุน			3,145,800 เครื่องวัดกลิ่น		7,680,000 รถ 2 คัน	7,680,000 รถ 2 คัน						
รวม	353,065	1,125,350	5,697,580	597,903	8,393,530	8,915,840	542,765	1,412,178	953,460	602,265	242,305	175,130
ร้อยละการใช้จ่ายรายเดือน	1.22	3.88	19.64	2.06	28.93	30.73	1.87	4.87	3.29	2.08	0.84	0.60
ร้อยละงบประมาณสะสม	1.22	5.10	24.74	26.80	55.73	86.46	88.33	93.20	96.49	98.56	99.40	100.00
เป้าหมายตามมติครม.	30			52			73			96		
เป้าหมายกพร.	2	15	30	45	53=5 51=4 49=3 47=2 45=1	77	88	99		96=5 94=4 92=3 90=2 88=1		

## ผลการเบิกจ่ายเดือน ตุลาคม 2560

1. งบดำเนินงาน 174,767 บาท = ร้อยละ 1.67
2. งบลงทุน –
3. สรุปผลการเบิกจ่ายภาพรวม = ร้อยละ 0.6

ข้อมูล ณ วันที่ 2 พ.ย.60

## สรุปงบประมาณรายการ

โครงการ	งบประมาณ		ข้อเสนอ
	ตามโครงการ	ที่ต้องการใช้	
1. โครงการเพิ่มประสิทธิภาพการบริหารจัดการขยะและ อนามัยสิ่งแวดล้อม	2,815,000	3,008,025 (เกินมา193,025)	1. ควรนำหรือ แนวทางการจัดสร งบประมาณนอก แผนปฏิบัติการในที่ ประชุมบริหารสำนักฯ 2. กรณีที่กลุ่มได้รับ มอบหมายจากกรมหรือ ระดับนโยบาย ที่ไม่อยู่ใน แผนปฏิบัติการ ขอให้แจ้ง แผนการดำเนินงานที่บย. เพื่อจัดทำข้อเสนอในการ ปรับแผนปฏิบัติการ
2. โครงการพัฒนาระบบอนามัยสิ่งแวดล้อมสู่มาตรฐาน GREEN&CLEAN Hospital และActive Community ของสถานบริการสาธารณสุขและชุมชน	892,400	892,400	
3. โครงการสนับสนุนการบริหารจัดการอนามัยสิ่งแวดล้อม ให้เกิดประสิทธิภาพ	3,745,460	3,745,460	
4. โครงการพัฒนานโยบายและระบบการจัดการสิ่งปฏิกูล ลดการปนเปื้อนแหล่งน้ำ	542,425	542,425	
5. โครงการพัฒนาอนามัยสิ่งแวดล้อมในพื้นที่เศรษฐกิจ พิเศษ	766,425	766,425	
6. โครงการพัฒนาอนามัยสิ่งแวดล้อมเพื่อประชาชนทุก กลุ่มวัยสุขภาพดี	1,505,000	1,505,000	
รวมงบประมาณ	10,505,570	10,698,595	

## 4.2 แนวทางการประเมินผลการปฏิบัติราชการ รอบที่ 1 (1 ต.ค.60 – 31 มี.ค. 61)

## จำนวนตัวชี้วัดตามแบบมอหมายงานปี 61



ระดับหน่วยงาน

10 – 15 ตัวชี้วัด (คำรับรองการปฏิบัติราชการ)



ระดับหัวหน้ากลุ่มงาน

5 – 8 ตัวชี้วัด



ระดับบุคคล

3 – 5 ตัวชี้วัด

### การกำหนดน้ำหนัก ระดับหน่วยงาน



ตัวชี้วัดตามคำรับรองการปฏิบัติราชการ (PA อธ.19 ตัวชี้วัด)

ให้กำหนดน้ำหนักเท่ากับ 2



ตัวชี้วัดตามแผนยุทธศาสตร์ของกรม

ให้กำหนดน้ำหนักเท่ากับ 2



ตัวชี้วัดตามงาน/ภารกิจ ตามหน้าที่ความรับผิดชอบ

ให้กำหนดน้ำหนัก เท่ากับ 1

กรอบการประเมินผลการปฏิบัติราชการระดับหน่วยงาน ประจำปีงบประมาณ พ.ศ.2561  
สำนัก/กองสายวิชาการอนามัยสิ่งแวดล้อมและส่งเสริมสุขภาพ

4 ตัวบ่งชี้

ตัวชี้วัด	น้ำหนัก
1. นโยบายสำคัญเร่งด่วน ยุทธศาสตร์ ภารกิจหลักกรมอนามัย	
1.1 อัตราส่วนการตายมารดาไทยต่อการเกิดมีชีพแสน	2
1.2 ร้อยละของเด็กอายุ 0-5 ปี มีพัฒนาการสมวัย <ul style="list-style-type: none"><li>➢ ร้อยละของเด็กอายุ 9, 18, 30, 42 เดือน ทุกคนได้รับการคัดกรองพัฒนาการ และพบพัฒนาการสงสัยล่าช้า (ตรวจครั้งแรก)</li><li>➢ ร้อยละของเด็กอายุ 0-5 ปี สูงดีสมส่วน และส่วนสูงเฉลี่ยที่อายุ 5 ปี</li></ul>	2
1.7 ร้อยละของตำบลที่มีระบบการส่งเสริมสุขภาพดูแลผู้สูงอายุระยะยาว (Long Term Care) ในชุมชนผ่านเกณฑ์	2
1.8 ร้อยละของโรงพยาบาลที่พัฒนานาอนามัยสิ่งแวดล้อมได้ตามเกณฑ์ GREEN & CLEAN Hospital	2



# กรอบการประเมินผลการปฏิบัติราชการระดับหน่วยงาน ประจำปีงบประมาณ พ.ศ.2561

## หน่วยงานส่วนกลางสายวิชาการอนามัยสิ่งแวดล้อมและส่งเสริมสุขภาพ

### 2 ตัวเลือก

	1.3 ร้อยละของเด็กอายุ 6-14 ปี สูงดีสมส่วน	2
	1.4 ร้อยละเด็กกลุ่มอายุ 0- 12 ปี ฟันดีไม่มีผุ (cavity free)	2
	1.5 อัตราการคลอดมีชีพในหญิง อายุ 15-19 ปี	2
✓	1.6 ร้อยละของประชาชนวัยทำงาน อายุ 30-44 ปี มีค่าดัชนีมวลกายปกติ	2
	1.9 ตำบลชุมชนที่มีศักยภาพในการจัดการอนามัยสิ่งแวดล้อมอย่างน้อยตำบลละ 1 ชุมชน	2
	1.10 จังหวัดในพื้นที่เศรษฐกิจพิเศษมีฐานข้อมูลและการเฝ้าระวังด้านอนามัยสิ่งแวดล้อม	2
	1.11 ร้อยละของตำบลต้นแบบบูรณาการด้านส่งเสริมสุขภาพ 5 กลุ่มวัย และอนามัยสิ่งแวดล้อมผ่านเกณฑ์	2
✓	1.12 จำนวนมูลฝอยติดเชื้อที่ได้รับการจัดการอย่างถูกต้อง (ตันต่อปี)	2

เงื่อนไขสำคัญ KPI กลุ่ม 1 - 4 ตัวชี้วัด (บังคับ) รวม 6 ตัวชี้วัด

2 ตัวชี้วัด (เลือก)

กรอบการประเมินผลการปฏิบัติราชการระดับหน่วยงาน ประจำปีงบประมาณ พ.ศ.2561  
หน่วยงานส่วนกลางสายวิชาการอนามัยสิ่งแวดล้อมและส่งเสริมสุขภาพ

บังคับ 9 ตัว (2.1 – 2.9)

<b>2. การกิจรอง/สนับสนุนกรมอนามัย</b>	
2.1 ระดับความสำเร็จของการถ่ายทอดตัวชี้วัดระดับหน่วยงาน/กลุ่มงานสู่ระดับบุคคล [PMS การ cascadeจากหน่วยงาน/กลุ่มสู่ระดับบุคคล(IDS)]	2
2.2 ร้อยละของการรับรู้เรื่องการประเมินคุณธรรมและความโปร่งใสของบุคลากรในหน่วยงานสังกัดกรมอนามัย	2
2.3 ระดับคุณธรรมและความโปร่งใส ในการดำเนินงานของหน่วยงานในสังกัดกรมอนามัย (เฉพาะหลักฐานเชิงประจักษ์)(EBIT)	2
2.4 ร้อยละของการเบิกจ่ายเงินงบประมาณ	2

กรอบการประเมินผลการปฏิบัติราชการระดับหน่วยงาน ประจำปีงบประมาณ พ.ศ.2561  
หน่วยงานส่วนกลางสายวิชาการอนามัยสิ่งแวดล้อมและส่งเสริมสุขภาพ

บังคับ 9 ตัว

2.5 ระดับความสำเร็จของหน่วยงาน มีผลงานวิจัย/R2R/KM ที่ถูกนำไปใช้ประโยชน์ อย่างน้อย 1 เรื่อง	2
2.6 ระดับความสำเร็จของหน่วยงาน มีนวัตกรรม(Innovation Base) อย่างน้อย 1 เรื่อง	2
2.7 ระดับความสำเร็จของการดำเนินงานเฝ้าระวังด้านส่งเสริมสุขภาพและอนามัยสิ่งแวดล้อม	2
2.8 ระดับความสำเร็จของการดำเนินงานเพื่อสนับสนุนกรมอนามัยสู่องค์กร HPO ตามแนวทาง PMQA	2
2.9 ระดับความสำเร็จของการพัฒนาปรับปรุงประสิทธิภาพ/คุณภาพการทำงาน [PMQA หมวด 6 (LEAN)]	2

ความเชื่อมโยงการถ่ายทอดตัวชี้วัดระดับหน่วยงานลงสู่ระดับกลุ่มงาน

ตัวชี้วัดระดับหน่วยงาน	เป้าหมาย					ตารางผู้รับผิดชอบตัวชี้วัด(ชื่อกลุ่มงาน)						
	1	2	3	4	5	อก.	บย.	พภ.	พบ.	พช.	พม.	
<b>กลุ่ม 1. นโยบายสำคัญเร่งด่วน ยุทธศาสตร์ ภารกิจหลักกรมอนามัย</b>												
1.1 อัตราส่วนการตายมารดาไทยต่อการเกิด มีชีพแสน							S				O	
1.2 ร้อยละของเด็กอายุ 0-5 ปี มีพัฒนาการสม ➤ ร้อยละของเด็กอายุ 9, 18, 30,42 เดือน ทุกคนได้รับการคัดกรองพัฒนาการ และ พบพัฒนาการสงสัยล่าช้า (ตรวจครั้งแรก) ➤ ร้อยละของเด็กอายุ 0-5 ปี สูงดีสมส่วน และส่วนสูงเฉลี่ยที่อายุ 5 ปี							S				O	
1.7 ร้อยละของตำบลที่มีระบบการส่งเสริม สุขภาพดูแลผู้สูงอายุระยะยาว (Long Term Care) ในชุมชนผ่านเกณฑ์							S				O	
1.8 ร้อยละของโรงพยาบาลที่พัฒนาอนามัย สิ่งแวดล้อมได้ตามเกณฑ์ GREEN & CLEAN Hospital							S		S		O	
1.9 ตำบลชุมชนที่มีศักยภาพในการจัดการ อนามัยสิ่งแวดล้อมอย่างน้อยตำบลละ 1 ชุมชน							S				O	
1.12 ร้อยละของปริมาณมูลฝอยติดเชื้อที่ เกิดขึ้นได้รับการกำจัดอย่างถูกต้อง							S		O			

## แบบวิเคราะห์การถ่ายทอดตัวชี้วัดระดับหน่วยงานลงสู่ระดับกลุ่มงาน

ความเชื่อมโยงการถ่ายทอดตัวชี้วัดระดับหน่วยงานลงสู่ระดับกลุ่มงาน

ตัวชี้วัดระดับหน่วยงาน	เป้าหมาย					ตารางผู้รับผิดชอบตัวชี้วัด(ชื่อกลุ่มงาน)					
	1	2	3	4	5	อก.	บย.	พภ.	พบ.	พช.	พม.
<b>ตัวชี้วัดกลุ่ม 2. ภารกิจรอง/สนับสนุนกรมอนามัย</b>											
2.1 ระดับความสำเร็จของการถ่ายทอดตัวชี้วัดระดับหน่วยงาน/กลุ่มงานสู่ระดับบุคคล [PMS การcascadeจากหน่วยงาน/กลุ่มสู่ระดับบุคคล(IDS)]						S	O	S	S	S	S
2.2 ร้อยละของการรับรู้เรื่องการประเมินคุณธรรมและความโปร่งใสของบุคลากรในหน่วยงานสังกัดกรมอนามัย						S	O	S	S	S	S
						+ คณะกรรมการคณะที่ 2 (โปร่งใสฯ)					
2.3 ระดับคุณธรรมและความโปร่งใส ในการดำเนินงานของหน่วยงานในสังกัดกรมอนามัย (เฉพาะหลักฐานเชิงประจักษ์)(EBIT)						S	O	S	S	S	S
2.4 ร้อยละของการเบิกจ่ายเงินงบประมาณ						O	O	S	S	S	S
2.5 ระดับความสำเร็จของหน่วยงาน มีผลงานวิจัย/R2R/KM ที่ถูกนำไปใช้ประโยชน์อย่างน้อย 1 เรื่อง											O
						+ คณะอนุฯ 2 (พัฒนาวิชาการและการจัดการความรู้)					
2.6 ระดับความสำเร็จของหน่วยงาน มีนวัตกรรม(Innovation Base) อย่างน้อย 1 เรื่อง							O				
						+ คณะอนุฯ 1 (การบริหารการเปลี่ยนแปลง)					
2.7 ระดับความสำเร็จของการดำเนินงานเฝ้าระวังด้านส่งเสริมสุขภาพและอนามัยสิ่งแวดล้อม							S	S	S	O	O
						+ คณะอนุฯ 3 (การเฝ้าระวัง บริหารจัดการข้อมูล)					

## แบบวิเคราะห์การถ่ายทอดตัวชี้วัดระดับหน่วยงานลงสู่ระดับกลุ่มงาน

ความเชื่อมโยงการถ่ายทอดตัวชี้วัดระดับหน่วยงานลงสู่ระดับกลุ่มงาน

ตัวชี้วัดระดับหน่วยงาน	เป้าหมาย					ตารางผู้รับผิดชอบตัวชี้วัด(ชื่อกลุ่มงาน)					
	1	2	3	4	5	อก.	บย.	พภ.	พบ.	พช.	พม.
<b>ตัวชี้วัดกลุ่ม 2. ภารกิจรอง/สนับสนุนกรมอนามัย</b>											
2.8 ระดับความสำเร็จของการดำเนินงานเพื่อสนับสนุนกรมอนามัยผู้สูงอายุ HPO ตามแนวทาง PMQA						S	O	S	S	S	S
- หมวด 1						O	O	O	O	O	O
						+ คณะกรรมการบริหาร(ทีมนำ) + ทีมยุทธศาสตร์ + ทีมสื่อสาร					
- หมวด 2 *						S	O	S	S	S	S
- หมวด 3						S	S	O	S	S	S
- หมวด 4 *						S	O	S	S	S	S
						+ คณะอนุฯ 3 (การเฝ้าระวัง ฯ บริหารจัดการข้อมูล+สารสนเทศ)					
- หมวด 5						S	S	O	S	S	S
						+ คณะกรรมการคณะที่ 4 (การบริหารทรัพยากรบุคคล)					
- หมวด 6								O			
						+ คณะอนุฯ 1 (การบริหารการเปลี่ยนแปลง)					
- หมวด 7						O	O	O	O	O	O
						+ ผู้รับผิดชอบประเด็นงานที่เลือก					



## แบบวิเคราะห์การถ่ายทอดตัวชี้วัดระดับหน่วยงานลงสู่ระดับกลุ่มงาน

ความเชื่อมโยงการถ่ายทอดตัวชี้วัดระดับหน่วยงานลงสู่ระดับกลุ่มงาน

ตัวชี้วัดระดับหน่วยงาน	เป้าหมาย					ตารางผู้รับผิดชอบตัวชี้วัด(ชื่อกลุ่มงาน)					
	1	2	3	4	5	อก.	บย.	พภ.	พบ.	พช.	พม.
<b>ตัวชี้วัดกลุ่ม 2. ภารกิจรอง/สนับสนุนกรมอนามัย</b>											
2.9 ระดับความสำเร็จของการพัฒนา ปรับปรุงประสิทธิภาพ/คุณภาพการทำงาน [PMQA หมวด 6 (LEAN)]						S	O	S	S	S	S
						+ คณะอนุฯ 1 (การบริหารการเปลี่ยนแปลง)					
รวมจำนวน KPI						6	14	8	10	13	9
						O = 1	O = 7	O = -	O = 1	O = 7	O = 2
						S = 5	S = 7	S = 8	S = 9	S = 6	S = 7

หมายเหตุ ตารางผู้รับผิดชอบตัวชี้วัดให้ใส่เครื่องหมาย ✓ เพื่อระบุกลุ่มงานที่รับผิดชอบตัวชี้วัด (ฉบับส่งกอง จ. ใช้สัญลักษณ์ ✓) (ฉบับวิเคราะห์มอบหมายของสำนัก ว.. ใช้สัญลักษณ์ O/S)

(ลงชื่อ)..... ผู้อำนวยการสำนัก/กอง/ศูนย์

(นางสิริวรรณ จันทนจุลกะ)

ผู้อำนวยการสำนักอนามัยสิ่งแวดล้อม

วันที่ .....

สิ่งที่หน่วยงานต้องดำเนินการ แล้วเสร็จ ภายใน ๕.ค.๖๐

นำผลการประเมินการปฏิบัติราชการใน รอบที่ 2 ปี 2560 มาจัดทำแผนพัฒนารายบุคคล (เอกสารหมายเลข 4) สายงาน หรือหน่วยงาน (เอกสารหมายเลข 5)

ส่งผลการประเมินตามแผนพัฒนารายบุคคล รอบที่ 1 ปี 2560

แบบวิเคราะห์การถ่ายทอดตัวชี้วัด ระดับหน่วยงาน ลงสู่ระดับกลุ่มงาน (เอกสารหมายเลข 1)

แบบวิเคราะห์การถ่ายทอดตัวชี้วัด ระดับกลุ่มงาน ลงสู่ระดับบุคคล (เอกสารหมายเลข 2)

จัดทำแบบมอบหมายงาน รายบุคคล (เอกสารหมายเลข 3)

**ปฏิทินการจัดทำคำรับรองการปฏิบัติราชการและการถ่ายทอดตัวชี้วัด  
ระดับหน่วยงาน/กลุ่มงานสู่ระดับบุคคล ของ สำนักงานมัธยมศึกษาเขตลุ่ม ประจำปีงบประมาณ 2561**

กิจกรรม	ระยะเวลา
1. ร่วมประชุมกับ กพร.กรม อ.เพื่อรับทราบแนวทางและจัดทำ (ร่าง) KPI Template และ แก้ไขข้อบกพร่อง (กลุ่ม บย.และ ผู้รับผิดชอบ KPI กลุ่ม พช.)	20 ก.ย.-ต.ค.60
2. ประสาน/ ตรวจสอบ/แจ้งหลักเกณฑ์จัดทำ KPI Template ให้กับหน่วยงานที่ Joint KPI (กลุ่ม บย.และ ผู้รับผิดชอบ KPI กลุ่ม พช.) ก่อนส่ง กพร.กรม อ.	ต.ค.-3 พ.ย.60
3. ร่วมประชุมกับ กพร.กรมอนามัย ชี้แจงแนวทางและหลักเกณฑ์การดำเนินงานตัวชี้วัด ที่สำนัก ว.เป็นเจ้าภาพ <u>กลุ่ม พช.และ กลุ่ม พบ.</u> ชี้แจงแนวทางเชิงวิชาการและเกณฑ์การ ประเมิน <u>จนท.กลุ่ม บย.</u> ร่วมประชุมเพื่อรับทราบนโยบาย/รายละเอียดตัวชี้วัดคำรับรอง เพื่อจัดทำ การถ่ายทอด และการจัดทำรายงานคำรับรองฯ ตัวชี้วัดของสำนัก ว.	16-17 พ.ย.60

ปฏิทินการจัดทำคำรับรองการปฏิบัติราชการและการถ่ายทอดตัวชี้วัด  
ระดับหน่วยงาน/กลุ่มงานสู่ระดับบุคคล ของ สำนักอนามัยสิ่งแวดล้อม ประจำปีงบประมาณ 2561

**4. จัดประชุมชี้แจงการถ่ายทอดตัวชี้วัดระดับหน่วยงาน/กลุ่มงานสู่ระดับบุคคล**

<p>◆ <u>ครั้งที่ 1</u> หลักเกณฑ์และวิธีการประเมินผลการปฏิบัติราชการของกรมอนามัยและ วิเคราะห์/ทบทวนตัวชี้วัดเพื่อเตรียมการถ่ายทอดสู่ระดับบุคคล ปีงบประมาณ 2561</p>	<p>3 พ.ย.60</p>
<p>◆ <u>ครั้งที่ 2</u> มอบหมายงานสู่ระดับกลุ่มงาน และรายบุคคล พร้อมชี้แจงรายละเอียดการ จัดทำตัวชี้วัดและค่าเป้าหมายที่หน่วยงานรับผิดชอบ 15 ตัวชี้วัด เพื่อเป็น แนวทางในการประเมินผลการปฏิบัติราชการ</p>	<p>21 พ.ย.60</p>
<p>◆ <u>ครั้งที่ 3</u> วิเคราะห์อำนาจจำแนกการมอบหมายงานระดับกลุ่มงานและรายบุคคล</p>	<p>28 พ.ย.60</p>
<p>◆ <u>ครั้งที่ 4</u> ตรวจสอบความครอบคลุมการ Cascading แบบมอบหมายงาน (เอกสารหมายเลข 1-3) ระดับหน่วยงาน/กลุ่มงานสู่ระดับบุคคล</p>	<p>4 ธ.ค.60</p>

**ปฏิทินการจัดทำคำรับรองการปฏิบัติราชการและการถ่ายทอดตัวชี้วัด  
ระดับหน่วยงาน/กลุ่มงานสู่ระดับบุคคล ของ สำนักอนามัยสิ่งแวดล้อม ประจำปีงบประมาณ 2561**

กิจกรรม	ระยะเวลา
5. จัดทำเอกสารเพื่อสื่อสาร/ถ่ายทอด/ชี้แจง บุคลากรในหน่วยงานรับทราบ	
5.1 รายละเอียดตัวชี้วัดตามคำรับรองการปฏิบัติราชการของสำนักอนามัยสิ่งแวดล้อม ปีงบประมาณ 2561 แจงเวียนกลุ่มละ 1 เล่ม	30 พ.ย.60
5.2 หลักเกณฑ์และวิธีการประเมินผลการปฏิบัติราชการ/หลักเกณฑ์แนวทางการเลื่อนขั้นเงินเดือน	
6. ประชุมติดตามความก้าวหน้าและการดำเนินงานตัวชี้วัดระดับหน่วยงาน/กลุ่มงาน และรายบุคคล	ม.ค.61
7. จัดทำรายงานผลการดำเนินงานตามตัวชี้วัดตามคำรับรองพร้อมเอกสารอ้างอิง ประกอบการรายงาน	ก.พ.61

## ประเด็นเสนอเพื่อทราบ

1. บุคลากรทุกคนของสำนักอนามัยสิ่งแวดล้อมรับทราบนโยบายและแนวทางการดำเนินงาน
2. บุคลากรที่เกี่ยวข้องให้ความร่วมมือและสนับสนุนข้อมูลพร้อมหลักฐานการปฏิบัติงานตามคำรับรองการปฏิบัติที่สำนัก ว. รับผิดชอบ
3. นักวิชาการที่รับผิดชอบ KPI สำนัก ว. ในฐานะเจ้าภาพ ร่วมประชุมและชี้แจงรายละเอียดเชิงวิชาการและเกณฑ์การประเมินตัวชี้วัดให้กับหน่วยงานส่วนกลาง และ ศูนย์อนามัย วันที่ 16-17 พ.ย.60
4. CHRO และกลุ่ม พก. ดำเนินการส่งผลการประเมินตามแผนพัฒนาของหน่วยงาน และรายบุคคล (ตามที่ ผอ.สว.มอบหมาย รอบที่ 1 ปี 60) และนำผลการประเมินรอบ 2 ปีงบประมาณ 2560 มาจัดทำแผนพัฒนาบุคลากรหน่วยงาน และรายบุคคล ภายในเดือน ธันวาคม 2560