

## รายงานผลผลิตสำคัญในตัวชี้วัด ๒.๔

### ตัวชี้วัด ๒.๔

ร้อยละขององค์กรปกครองส่วนท้องถิ่น (เทศบาล) ในพื้นที่เป้าหมาย มีการจัดการเหตุรำคาญหรือควบคุมกิจการที่เป็นอันตรายต่อสุขภาพได้มาตรฐานคุณภาพระบบบริการอนามัยสิ่งแวดล้อม

เป้าหมาย รอบ ๕ เดือนแรก : ร้อยละ ๔ (๕๐ แห่ง) ขององค์กรปกครองส่วนท้องถิ่น ในพื้นที่เป้าหมายสมัครเข้าร่วมการพัฒนามาตรฐานคุณภาพระบบบริการอนามัยสิ่งแวดล้อมด้านการจัดการเหตุรำคาญ หรือ การจัดการกิจการที่เป็นอันตรายต่อสุขภาพ

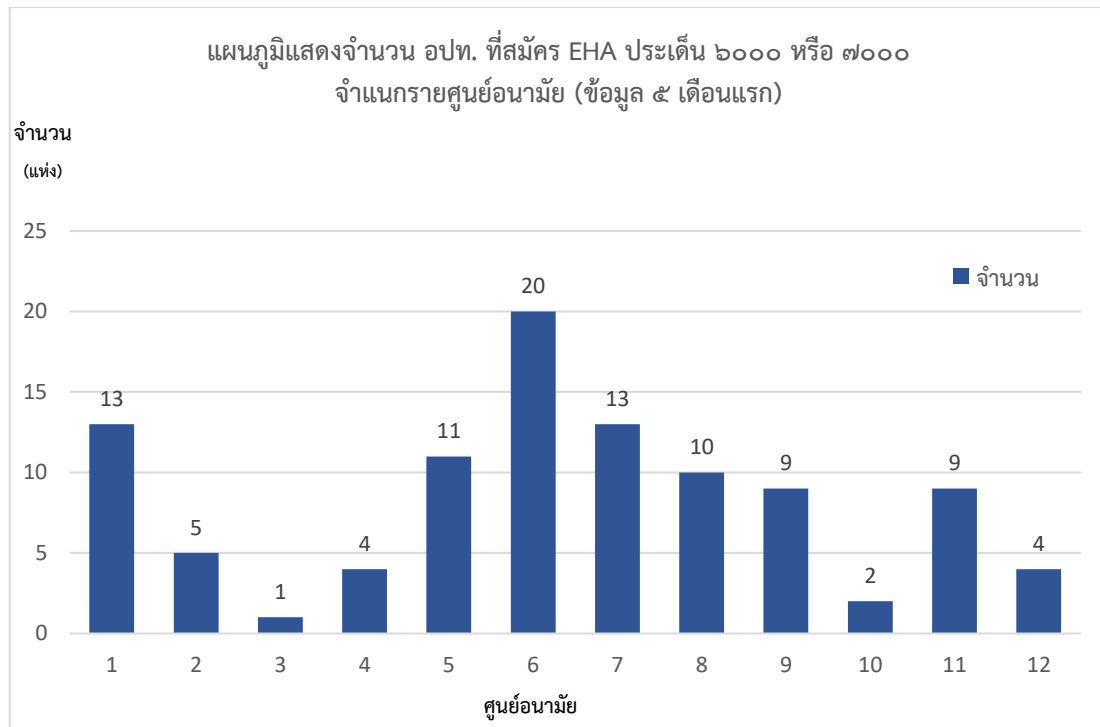
#### ๑. รายงานผลการดำเนินงาน

สำนักอนามัยสิ่งแวดล้อม กรมอนามัย ได้มีการขับเคลื่อนให้องค์กรปกครองส่วนท้องถิ่นมีการจัดการเหตุรำคาญหรือควบคุมกิจการที่เป็นอันตรายต่อสุขภาพได้มาตรฐานคุณภาพระบบบริการอนามัยสิ่งแวดล้อม โดยการสมัครและประเมินรับรองผ่านระบบ EHA Smart Web โดยการพัฒนาองค์ความรู้และเพิ่มขีดความสามารถการจัดการเหตุรำคาญและกิจการที่เป็นอันตรายต่อสุขภาพให้กับเจ้าหน้าที่ระดับภูมิภาคและระดับจังหวัดให้สามารถสนับสนุนการดำเนินงานขององค์กรปกครองส่วนท้องถิ่นในพื้นที่ได้ และได้จัดทำสื่อประชาสัมพันธ์เชิญชวนให้องค์กรปกครองส่วนท้องถิ่นสมัครและประเมินรับรองผ่านระบบ EHA Smart Web

ซึ่งข้อมูลผลการวิเคราะห์ ๕ เดือนแรก (ตุลาคม ๒๕๖๖ - กุมภาพันธ์ ๒๕๖๗) พบว่า มีองค์กรปกครองส่วนท้องถิ่น (เทศบาล) ในพื้นที่เมืองศูนย์กลางและเมืองเป้าหมายการพัฒนาของแผนแม่บทภายใต้ยุทธศาสตร์ชาติ ประเด็นพื้นที่และเมืองน่าอยู่อัจฉริยะ จำนวน ๔๐ จังหวัด สมัครเข้าร่วมการพัฒนามาตรฐานคุณภาพระบบบริการอนามัยสิ่งแวดล้อมด้านการจัดการเหตุรำคาญ หรือ การจัดการกิจการที่เป็นอันตรายต่อสุขภาพ จำนวน ๑๐๑ แห่ง ซึ่งสูงกว่าค่าเป้าหมายที่กำหนดไว้ โดยมีรายละเอียด ดังนี้

รอบ ๕ เดือนแรก (ตุลาคม ๒๕๖๖ - กุมภาพันธ์ ๒๕๖๗)

ตัวชี้วัด	ค่าเป้าหมาย	ผลการดำเนินงาน
องค์กรปกครองส่วนท้องถิ่น (เทศบาล) ในพื้นที่เป้าหมาย เข้าร่วมการพัฒนามาตรฐานคุณภาพระบบบริการอนามัยสิ่งแวดล้อมด้านการจัดการเหตุรำคาญ หรือ การจัดการกิจการที่เป็นอันตรายต่อสุขภาพ	อปท. สมัครเข้าร่วม ๕๐ แห่ง	อปท.สมัครเข้าร่วม ๑๐๑ แห่ง



**แผนภูมิที่ ๑** แสดงจำนวนองค์กรปกครองส่วนท้องถิ่น (เทศบาล) ที่สมัครรับรองการประเมิน EHA ๖๐๐๐ หรือ ๗๐๐๐ จำแนกรายศูนย์อนามัย

จากข้อมูลผลการวิเคราะห์องค์กรปกครองส่วนท้องถิ่น (เทศบาล) ในพื้นที่เป้าหมาย สมัครเข้าร่วมการพัฒนามาตรฐานคุณภาพระบบบริการอนามัยสิ่งแวดล้อมด้านการจัดการเหตุรำคาญ หรือ การจัดการกิจการที่เป็นอันตรายต่อสุขภาพ พบว่า จังหวัดในพื้นที่เป้าหมายที่มีองค์กรปกครองส่วนท้องถิ่น (เทศบาล) สมัครเข้ารับการประเมินสูงสุด ๓ อันดับแรก คือ จังหวัดขอนแก่น จำนวน ๑๒ แห่ง จังหวัดชลบุรี จำนวน ๙ แห่ง จังหวัดเชียงราย จำนวน ๘ แห่ง รายละเอียดเพิ่มเติมดังตารางที่ ๑

**ตารางที่ ๑** แสดงผลการวิเคราะห์จำนวนองค์กรปกครองส่วนท้องถิ่น (เทศบาล) ที่สมัครรับรองการประเมิน EHA 6000 และ 7000

ลำดับที่	ศูนย์อนามัยที่	จังหวัด	จำนวน อปท. (เทศบาล) ที่สมัครรับรอง EHA ประเด็น EHA 6000 และ 7000 (แห่ง)
๑	๑	เชียงราย	8
๒		เชียงใหม่	3
๓		น่าน	0
๔		ลำปาง	2
๕	๒	ตาก	3
๖		พิษณุโลก	2
๗	๓	นครสวรรค์	1
๘	๔	นนทบุรี	1

ลำดับ ที่	ศูนย์ อนามัยที่	จังหวัด	จำนวน อปท. (เทศบาล) ที่สมัคร รับรอง EHA ประเด็น EHA 6000 และ 7000 (แห่ง)
๙		ปทุมธานี	2
๑๐		พระนครศรีอยุธยา	1
๑๑		สระบุรี	0
๑๒	๕	กาญจนบุรี	5
๑๓		นครปฐม	1
๑๔		ราชบุรี	3
๑๕		สมุทรสาคร	2
๑๖	๖	ฉะเชิงเทรา	2
๑๗		ชลบุรี	9
๑๘		ตราด	3
๑๙		ระยอง	1
๒๐		สระแก้ว	1
๒๑		สมุทรปราการ	4
๒๒	๗	ขอนแก่น	12
๒๓		ร้อยเอ็ด	1
๒๔	๘	มุกดาหาร	2
๒๕		นครพนม	1
๒๖		สกลนคร	6
๒๗		หนองคาย	1
๒๘		อุดรธานี	0
๒๙	๙	นครราชสีมา	7
๓๐		บุรีรัมย์	2
๓๑	๑๐	อุบลราชธานี	2
๓๒	๑๑	กระบี่	2
๓๓		ชุมพร	3
๓๔		นครศรีธรรมราช	1
๓๕		ภูเก็ต	1
๓๖		ระนอง	1
๓๗		สุราษฎร์ธานี	1
๓๘	๑๒	นราธิวาส	1
๓๙		ยะลา	1
๔๐		สงขลา	2
รวม			๑๐๑ แห่ง