

## แบบรายงานผลการดำเนินงาน GREEN & CLEAN Hospital Challenge 2568

หน่วยงาน สำนักอนามัยสิ่งแวดล้อม กรมอนามัย โทรศัพท์ 0 2590 4255 โทรสาร 0 2590 4946 วันที่รายงาน 27 มกราคม 2568

เป้าหมายการดำเนินงานประจำปีงบประมาณ 2568

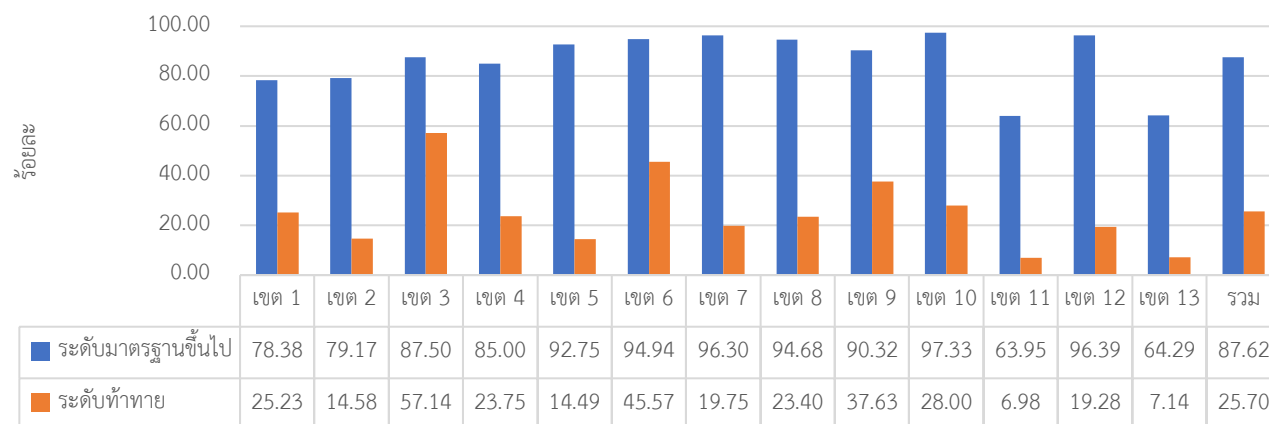
รอบ 3 เดือน	รอบ 6 เดือน	รอบ 9 เดือน	รอบ 12 เดือน
ทุกเขตสุขภาพมีแผนในการขับเคลื่อน และประเมิน โรงพยาบาล GREEN & CLEAN Hospital Challenge (GCHC)	โรงพยาบาลผ่านเกณฑ์ GREEN & CLEAN Hospital Challenge (GCHC) ● ระดับมาตรฐานขึ้นไป ร้อยละ 72 ● ระดับทำทหาย ร้อยละ 20	โรงพยาบาลผ่านเกณฑ์ GREEN & CLEAN Hospital Challenge (GCHC) ● ระดับมาตรฐานขึ้นไป ร้อยละ 86 ● ระดับทำทหาย ร้อยละ 23	โรงพยาบาลผ่านเกณฑ์ GREEN & CLEAN Hospital Challenge (GCHC) ● ระดับมาตรฐานขึ้นไป ร้อยละ 90 ● ระดับทำทหาย ร้อยละ 25
เขตสุขภาพมีแผนการขับเคลื่อน 13 แห่ง คิดเป็น ร้อยละ 100	ผลการประเมิน (ข้อมูลสะสม) ● ระดับมาตรฐานขึ้นไป ร้อยละ 87.62 ● ระดับทำทหาย ร้อยละ 25.70	ผลการประเมิน (ข้อมูลสะสม) ● ระดับมาตรฐานขึ้นไป ร้อยละ 87.62 ● ระดับทำทหาย ร้อยละ 25.70	ผลการประเมิน (ข้อมูลสะสม) ● ระดับมาตรฐานขึ้นไป ร้อยละ 87.62 ● ระดับทำทหาย ร้อยละ 25.70

จำนวนโรงพยาบาลทั้งหมดในพื้นที่.....969.....แห่ง

รายละเอียดผลการประเมิน	จำนวน (แห่ง)	ร้อยละ
ผ่านเกณฑ์ระดับมาตรฐานขึ้นไป	849	87.62
ผ่านเกณฑ์ระดับทำทหาย	249	25.70

กิจกรรมการประเมินรับรอง ปีงบประมาณ 2568	จำนวน	
	แห่ง	ร้อยละ
โรงพยาบาลมีการประเมินตนเอง	92	9.49
สำนักงานสาธารณสุขจังหวัดมีการตรวจประเมินรับรอง	8	8.70
ศูนย์อนามัยมีการสุ่มประเมิน	8	8.70

แผนภูมิแสดงร้อยละของโรงพยาบาลพัฒนาได้ตามเกณฑ์  
GREEN & CLEAN Hospital Challenge (ระดับมาตรฐานขึ้นไป) รายเขต



ข้อมูลผู้รายงาน/ผู้ตรวจสอบความถูกต้องข้อมูล

ชื่อ-สกุล ...นางสาวอรุณี คำจันทร์วงศ์/นายปราโมทย์ เสพสุข.....

ตำแหน่ง ..นักวิชาการสาธารณสุขปฏิบัติการ/นักวิชาการสาธารณสุขชำนาญการ