



กรมอนามัย
DEPARTMENT OF HEALTH

ภาพถ่ายกิจกรรม

สำนักอนามัยสิ่งแวดล้อม

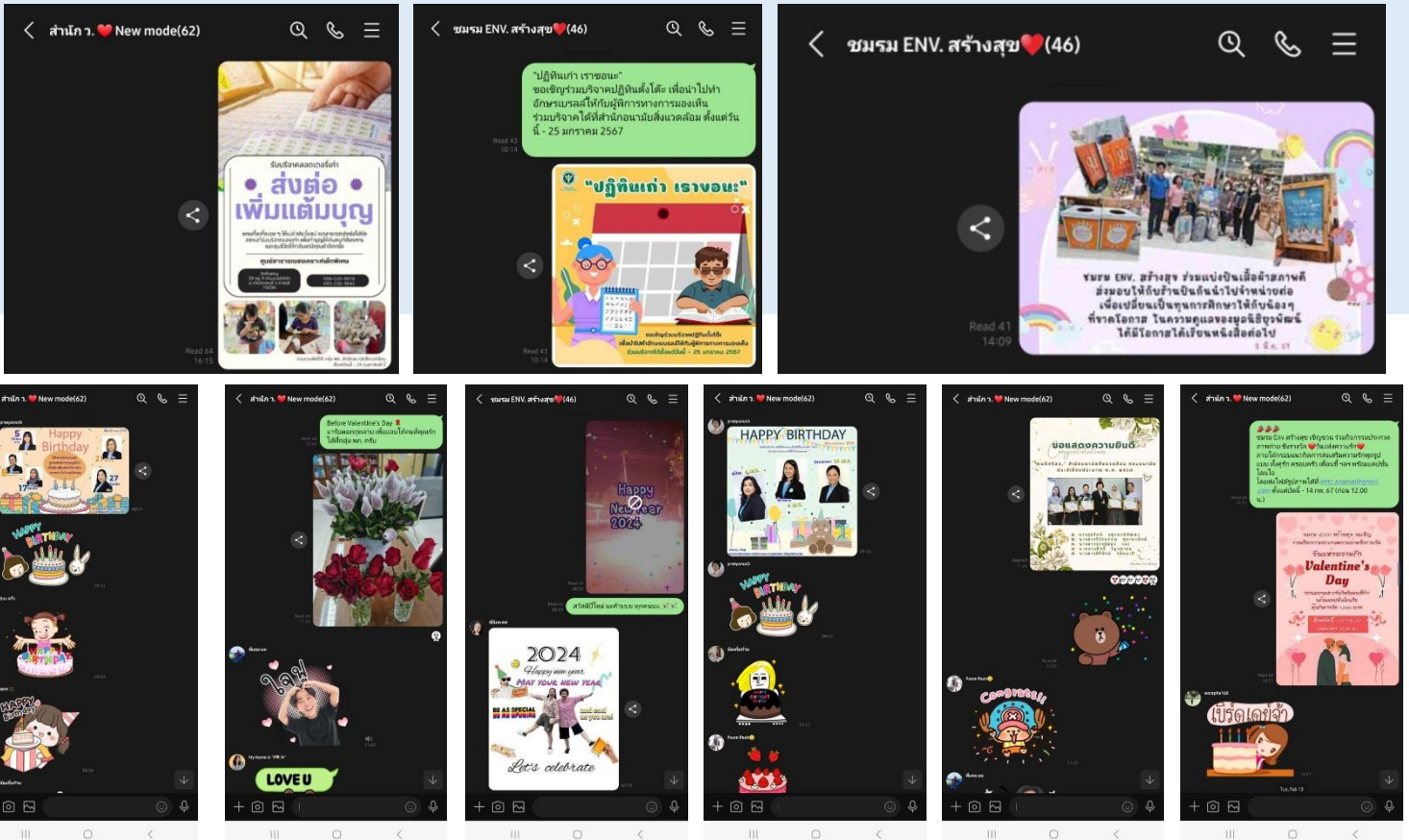


จัดทำโดย กลุ่มพัฒนาความร่วมมือและศักยภาพภาคี
เครือข่ายอนามัยสิ่งแวดล้อม กรมอนามัย



“กิจกรรมเสริมสร้างและเผยแพร่ประชาสัมพันธ์ ความรัก ความผูกพัน
และความสามัคคี สู่องค์กรแห่งความสุข”
(ปัญหาที่ยากแก่/วินัย/สุจริต/จิตอาสา)

แนวทางการพัฒนาที่ 3 ส่งเสริมงานวิชาการ งานวิจัย พัฒนา และเผยแพร่ระบบการจัดการความรู้ ด้านการส่งเสริมคุณธรรม



กรมอนามัยส่งเสริมให้คนไทยสุขภาพดี



www.anamai.moph.go.th